



**ABBIGLIAMENTO  
CLOTHING**

**Giblor's**  
italian work/life specialist



C01 Bianco  
White



C01 Bianco  
White

## CAMILLO

Art. K3R00350

C01 Bianco / White

### Dettagli / Details

- Abbottonatura nascosta con automatici
- Taschino sul petto
- 2 tasche
- Polsino con elastico

- *Concealed buttoning with press studs*
- *Breast pocket*
- *2 pockets*
- *Cuff with elastic band*

### Tessuto / Fabric

100% cotone / cotton

185 g / m<sup>2</sup>



### Taglie / Sizes

S ÷ 3XL

REGULAR FIT



## JANETA

Art. K3R00351

C01 Bianco / White

### Dettagli / Details

- Abbottonatura nascosta con automatici
- Taschino sul petto
- 2 tasche
- Polsino con elastico

- *Concealed buttoning with press studs*
- *Breast pocket*
- *2 pockets*
- *Cuff with elastic band*

### Tessuto / Fabric

100% cotone / cotton

185 g / m<sup>2</sup>



### Taglie / Sizes

XS ÷ 3XL

REGULAR FIT



C01 Bianco  
WhiteC01 Bianco  
White

## ETHAN

Art. K3R00290

C01 Bianco / White

### Dettagli / Details

- Abbottonatura a vista con bottoni 4 fori
- Taschino sul petto - 2 tasche
- Polsino con bottone 4 fori
- Martingala

- Visible buttoning with 4-hole buttons
- Breast pocket - 2 pockets
- Cuff with 4-hole buttons
- Half belt on the back

### Tessuto / Fabric

100% cotone / cotton  
185 g / m<sup>2</sup>



### Taglie / Sizes

XS ÷ 3XL

REGULAR FIT



## SIMONA

Art. K3R00291

C01 Bianco / White

### Dettagli / Details

- Abbottonatura a vista con bottoni 2 fori
- Taschino sul petto - 2 tasche
- Polsino con bottone 4 fori
- Martingala

- Visible buttoning with 2-hole buttons
- Breast pocket - 2 pockets
- Cuff with 4-hole buttons
- Half belt on the back

### Tessuto / Fabric

100% cotone / cotton  
185 g / m<sup>2</sup>



### Taglie / Sizes

XS ÷ 3XL

REGULAR FIT





C01 Bianco  
White



C01 Bianco  
White

## MIKE

Art. Q3R00247

C01 Bianco / White

### Dettagli / Details

- Abbottonatura a vista con automatici
- Taschino sul petto
- 2 tasche
- Polsino con elastico

- Visible buttoning with press studs
- Breast pocket
- 2 pockets
- Cuff with elastic band

### Tessuto / Fabric

100% cotone / cotton

185 g / m<sup>2</sup>



### Taglie / Sizes

XS ÷ 4XL

REGULAR FIT



## MILLY

Art. Q3R00248

C01 Bianco / White

### Dettagli / Details

- Abbottonatura a vista con automatici
- Taschino sul petto
- 2 tasche
- Polsino con elastico

- Visible buttoning with press studs
- Breast pocket
- 2 pockets
- Cuff with elastic band

### Tessuto / Fabric

100% cotone / cotton

185 g / m<sup>2</sup>



### Taglie / Sizes

XS ÷ 3XL

REGULAR FIT





C01 Bianco  
White



C01 Bianco  
White

## TRISTANO

Art. Q3R00261

C01 Bianco / White

### Dettagli / Details

- Abbottonatura nascosta con bottoni 4 fori
- Taschino sul petto
- 2 tasche
- Polsino con elastico

- *Concealed buttoning with 4-hole buttons*
- *Breast pocket*
- *2 pockets*
- *Cuff with elastic band*

### Tessuto / Fabric

100% cotone / cotton  
185 g / m<sup>2</sup>



### Taglie / Sizes

S ÷ 4XL

**SLIM FIT**



## ISOTTA

Art. Q3R00262

C01 Bianco / White

### Dettagli / Details

- Abbottonatura nascosta con bottoni 4 fori
- Taschino sul petto
- 2 tasche
- Polsino con elastico

- *Concealed buttoning with 4-hole buttons*
- *Breast pocket*
- *2 pockets*
- *Cuff with elastic band*

### Tessuto / Fabric

100% cotone / cotton  
185 g / m<sup>2</sup>



### Taglie / Sizes

XS ÷ 3XL

**REGULAR FIT**



# NINA

Art. K3K00476

C01 Bianco / White

## Dettagli / Details

- Abbottonatura a vista con automatici
- 2 tasche
- 2 spacchetti laterali

- Visible buttoning with press studs
- 2 pockets
- 2 side vents

## Taglie / Sizes

XS ÷ 4XL

REGULAR FIT

## Tessuto / Fabric

100% cotone / cotton  
185 g / m<sup>2</sup>



C01 Bianco  
WhiteC01 Bianco  
White

## EDOARDO

Art. K3R00484

C01 Bianco / White

### Dettagli / Details

- Abbottonatura nascosta con automatici
- Taschino sul petto
- 2 tasche
- Rete nei fianchetti dietro e nel sottomanica

- *Concealed buttoning with press studs*
- *Breast pocket*
- *2 pockets*
- *Mesh fabric on the back side and on the undersleeve*

### Tessuto / Fabric

100% cotone / cotton  
185 g / m<sup>2</sup>



### Taglie / Sizes

S ÷ 4XL

**SLIM FIT**



## GINEVRA

Art. K3R00485

C01 Bianco / White

### Dettagli / Details

- Abbottonatura nascosta con automatici
- Taschino sul petto - 2 tasche
- Rete nei fianchetti dietro e nel sottomanica
- 2 spacchetti laterali

- *Concealed buttoning with press studs*
- *Breast pocket - 2 pockets*
- *Mesh fabric on the back side and on the undersleeve*
- *2 side vents*

### Tessuto / Fabric

100% cotone / cotton  
185 g / m<sup>2</sup>



### Taglie / Sizes

XS ÷ 3XL

**REGULAR FIT**





ALESSIA  
K3R00727  
p. 19

ROCCO  
K3R00732  
p. 19

C01 Bianco  
WhiteC01 Bianco  
White

## ALESSIA

Art. K3R00727

C01 Bianco / White

### Dettagli / Details

- Abbottonatura nascosta con automatici
- Taschino sul petto
- 2 tasche
- Polsino con bottone a pressione

- *Concealed buttoning with press studs*
- *Breast pocket*
- *2 pockets*
- *Cuff with press stud*

### Tessuto / Fabric

48% lyocell / lyocell  
48% poliestere / polyester  
4% elastofine / elastofine  
185 g / m<sup>2</sup>



### Taglie / Sizes

XS ÷ 3XL

**SLIM FIT**



## ROCCO

Art. K3R00732

C01 Bianco / White

### Dettagli / Details

- Abbottonatura nascosta con automatici
- Taschino sul petto - 2 tasche
- Polsino con bottone a pressione
- Spacco

- *Concealed buttoning with press studs*
- *Breast pocket - 2 pockets*
- *Cuff with press stud*
- *Vent*

### Tessuto / Fabric

48% lyocell / lyocell  
48% poliestere / polyester  
4% elastofine / elastofine  
185 g / m<sup>2</sup>



### Taglie / Sizes

S ÷ 3XL

**SLIM FIT**





SIRIA  
K3R00695  
p. 21

GIACOMO  
K3R00696  
p. 21

C01 Bianco  
WhiteC01 Bianco  
White

## SIRIA

Art. K3R00695

C01 Bianco / White

### Dettagli / Details

- Abbottonatura a vista con bottoni 4 fori
- Taschino sul petto
- 2 tasche
- Spacco dietro

- Visible buttoning with 4-hole buttons
- Breast pocket
- 2 pockets
- Rear vent

### Tessuto / Fabric

48% lyocell / lyocell  
48% poliestere / polyester  
4% elastofine / elastofine  
185 g / m<sup>2</sup>



### Taglie / Sizes

XS ÷ 3XL

**SLIM FIT**



## GIACOMO

Art. K3R00696

C01 Bianco / White

### Dettagli / Details

- Abbottonatura a vista con bottoni 4 fori
- Taschino sul petto
- 2 tasche
- Spacco dietro

- Visible buttoning with 4-hole buttons
- Breast pocket
- 2 pockets
- Rear vent

### Tessuto / Fabric

48% lyocell / lyocell  
48% poliestere / polyester  
4% elastofine / elastofine  
185 g / m<sup>2</sup>



### Taglie / Sizes

S ÷ 4XL

**SLIM FIT**



# MARTA

Art. K3R00377

C01 Bianco / White

## Dettagli / Details

- Abbottonatura nascosta con automatici
- Taschino sul petto
- 2 tasche

- *Concealed buttoning with press studs*
- *Breast pocket*
- *2 pockets*

## Taglie / Sizes

XS ÷ 3XL

SLIM FIT

## Tessuto / Fabric

50% cotone / cotton

50% poliestere / polyester

180 g / m<sup>2</sup>

LUXSATIN



# MARZIA

Art. K3R00405  
C01 Bianco / White

### Dettagli / Details

- Abbottonatura nascosta con automatici
- Taschino sul petto
- 2 tasche
- Polsino con bottone a pressione
- Concealed buttoning with press studs
- Breast pocket
- 2 pockets
- Cuff with press stud

### Taglie / Sizes

XS ÷ 3XL

SLIM FIT

### Tessuto / Fabric

50% cotone / cotton  
50% poliestere / polyester  
180 g / m<sup>2</sup>

LUXSATIN





# NITRO

## CAMICE ANTIACIDO / ANTI-ACID COAT

**Art. A60137**  
C01 Bianco / White

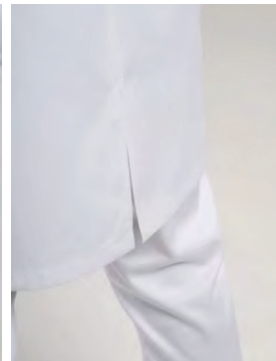
### Dettagli / Details

- Tessuto Negastat Hydrofoil, antiacido e antistatico irrestingibile
  - Chiusura anteriore con bottoni automatici coperti
    - Collo a camicia
  - Un taschino sul petto sinistro chiuso con velcro
  - Due tasche inferiori applicate chiuse con velcro
    - Polsi con elastico
  - Schiena con cucitura centrale, senza martingala, spacco posteriore
    - Travette di rinforzo
- 
- *Negastat Hydrofoil fabric, acid-resistant, antistatic and shrink-resistant*
  - *Covered press studs front closure*
    - *Shirt collar*
  - *One breast pocket on the left with velcro closure*
  - *Two lower patch pockets with velcro closure*
    - *Elasticated cuffs*
  - *Back with central seam, without half belt, vent on the back*
    - *Bar tack reinforcements*

**Taglie / Sizes**  
XS ÷ 4XL

### Tessuto / Fabric

Tessuto antiacido / Acid-resistant fabric  
65% poliestere / polyester  
35% cotone / cotton  
200 g / m<sup>2</sup>  
Drill 2/1



C01 Bianco  
White



Feels so right

**ECOSOSTENIBILE / ECO FRIENDLY**  
**STIRO FACILE / EASY CARE**  
**TRASPIRANTE / BREATHABLE**  
**INDANTHRENE**



## DALLA FORESTA ALLA PRODUZIONE

Conosciute per il loro comfort naturale e per il processo di produzione rispettoso per l'ambiente, le fibre **TENCEL™** Lyocell offrono qualità, performance e versatilità. Proprietà fisiche uniche gli conferiscono alta resistenza, eccellente gestione dell'umidità e delicatezza sulla pelle.

## PRODUZIONE SOSTENIBILE

Le fibre **TENCEL™** Lyocell si sono guadagnate la loro reputazione grazie al processo di produzione a ciclo chiuso rispettoso per l'ambiente, che trasforma la polpa del legno in fibra di cellulosa con alta efficienza delle risorse e un basso impatto ambientale.

La speciale fibra, di origine botanica viene estratta da legno proveniente da piantagioni forestali sostenibili, utilizzando un solvente riciclato quasi al 100%.

Grazie ai microscopici canali tra le singole fibre, **TENCEL™** assorbe fino al **50% di umidità in più rispetto al cotone**, riducendo drasticamente la formazione di batteri. Lasciando la pelle piacevolmente asciutta e mantenendo il suo naturale equilibrio, questa fibra evita lo sviluppo di irritazioni.

I tessuti contenenti la fibra **TENCEL™**, sono caratterizzati da un'altissima stabilità dimensionale, si dimostrano **eccezionalmente forti e resistenti all'usura**, e sono adatti ai lavaggi industriali. Grazie all'insieme di queste eccellenti caratteristiche, **TENCEL™** può essere considerata la fibra del futuro.

Scopri di più a pagina 196-197 / Find out more on page 196-197

## FROM THE FOREST TO PRODUCTION

*Known for their natural comfort and environmentally friendly production process, the **TENCEL™** Lyocell fibers offer quality, performance and versatility. Unique physical properties give it high strength, excellent moisture management and delicacy on the skin.*

## SUSTAINABLE PRODUCTION

***TENCEL™** Lyocell fibers have gained a commendable reputation for their environmentally responsible closed loop production process, which transforms wood pulp into cellulosic fibers with high resource efficiency and low ecological impact.*

*This special fiber, of botanic origin, is extracted from sustainable forests, using an almost 100% recycled solvent.*

*Thanks to the microscopic channels between the individual fibers, **TENCEL™** absorbs up to 50% more of moisture than cotton, reducing dramatically the growth of bacteria. Leaving the skin pleasantly dry and keeping its natural balance, this fiber prevents skin irritation.*

***TENCEL™** fibers are characterized by a very high dimensional stability, they prove to be **exceptionally strong and resistant to wear**, and are suitable for industrial washing. Thanks to all these characteristics, **TENCEL™** can be considered the fiber of the future.*

# GIULIANA

Art. K3K00480

C01 Bianco / White

C02 Grigio chiaro / Light grey

## Dettagli / Details

- Abbottonatura nascosta con automatici
- Taschino portapenne
- 2 tasche
- 2 spacchetti laterali

- *Concealed buttoning with press studs*
- *Pen pocket*
- *2 pockets*
- *2 side vents*

## Taglie / Sizes

XS ÷ 3XL

SLIM FIT

## Tessuto / Fabric

50% Iyocell / Iyocell

50% poliestere / polyester

180 g / m<sup>2</sup>



## ACCESSORI COORDINABILI

MATCHING ACCESSORIES

p. 94



C01 Bianco  
White



C02 Grigio chiaro  
Light grey



# GIULIANO

**Art. K3K00472**

C01 Bianco / White

**Art. K3K00479**

C02 Grigio chiaro / Light grey

**Art. K3K00371**

C09 Pistacchio / Pistachio  
Z48 Blu / Blue

### Dettagli / Details

- Taschino sul petto
- 2 tasche
- 2 spacchetti laterali

- Breast pocket
- 2 pockets
- 2 side vents

### Taglie / Sizes

S ÷ 4XL

**SLIM FIT**

### Tessuto / Fabric

50% lyocell / lyocell  
50% poliestere / polyester  
180 g / m<sup>2</sup>



**ACCESSORI COORDINABILI**

**MATCHING ACCESSORIES**

p. 94



C01 Bianco  
White



C02 Grigio chiaro  
Light grey



C09 Pistacchio  
Pistachio



Z48 Blu  
Blue



PANTALONI UNISEX  
UNISEX PANTS



C01 Bianco  
White



U32 Nero  
Black

## JACKIE

Art. K3P00563

C01 Bianco / White  
U32 Nero / Black



### Dettagli / Details

- Pantaloni unisex
- Elastico in vita
- Passanti cintura
- Bottone chiodo
- Chiusura zip
- 2 tasche davanti
- 2 tasche sul retro
- Unisex pants
- Elasticated waistband
- Belt loops
- Stud button
- Zip fly
- 2 front pockets
- 2 rear pockets

### Taglie / Sizes

XS - 4XL

SLIM FIT

### Tessuto / Fabric

48% lyocell / lyocell  
48% poliestere / polyester  
4% elastofine / elastofine  
185 g / m<sup>2</sup>



### C01 Bianco / White



### U32 Nero / Black



# LUXSATIN

**STIRO FACILE / EASY CARE  
INDANTHRENE**



È un tessuto luminoso e colorato. Il punto di forza del **LUXSATIN** è l'armatura in satin, che conferisce al tessuto una mano molto liscia e setosa e ne valorizza i colori, che risultano **estremamente luminosi e incredibilmente brillanti**.

*LUXSATIN is a bright and colorful fabric. Its strength is the satin armor, that gives the fabric a soft and smooth hand and also enhance the colours, that result **extremely bright and incredibly shiny**.*

Grazie a queste caratteristiche Giblor's ha potuto sviluppare una collezione che presenta una **vastissima gamma colori** e offre al cliente la possibilità di coordinare un gran numero di prodotti.

*Thanks to this characteristics Giblor's could develop a collection that presents a **wide range of colours** and offers to the client the chance to coordinate a lot of products.*

Inoltre i 180 grammi di peso regalano al tessuto una consistenza molto morbida, che resta inalterata anche dopo numerosi lavaggi, garantendo capi sempre impeccabili ed un **effetto "appena stirato"** sempre molto apprezzato dal cliente finale.

*Furthermore, the 180 gr. of weight give to the fabric a really soft texture, that remains unchanged even after several washings, by ensuring garments to be always flawless and with a **"just ironed" effect** that is always greatly appreciated from the client.*

Realizzato in misto cotone, il **LUXSATIN** ha una grande resistenza alle trazioni e sopporta senza stress temperature elevate e candeggio.

*Made up of cotton-poly blend, **LUXSATIN** has a great tensile strength and withstands high temperatures and bleaching.*

# MARGHERITA

**Art. K3P00297**

C01 Bianco / White

**Art. K3K00298**

C07 Lilla / Lilac

M18 Azzurro / Light blue

D29 Verde / Green

U35 Bordeaux / Burgundy

U38 Bluette / Royal

Z48 Blu / Blue

**Dettagli / Details**

- Taschino sul petto

- 2 tasche

- 2 spacchetti laterali

- Breast pocket

- 2 pockets

- 2 side vents

**Taglie / Sizes**

XS ÷ 3XL

**SLIM FIT**

**Tessuto / Fabric**

50% cotone / cotton

50% poliestere / polyester

180 g / m<sup>2</sup>

**LUXSATIN**

C01 Bianco / White



Tutti i colori / All colours



**ACCESSORI COORDINABILI**  
**MATCHING ACCESSORIES**

p. 95

**PANTALONI COORDINABILI**  
**MATCHING PANTS**

p. 46 - 47





C01 Bianco  
*White*



C07 Lilla  
*Lilac*



M18 Azzurro  
*Light blue*



D29 Verde  
*Green*



U35 Bordeaux  
*Burgundy*



U38 Bluette  
*Royal*



Z48 Blu  
*Blue*

# ALBERTO

## Art. K3K00293

C01 Bianco / White

## Art. K3K00294

M18 Azzurro / Light blue

D29 Verde / Green

U35 Bordeaux / Burgundy

U38 Bluette / Royal

Z48 Blu / Blue

### Dettagli / Details

- Taschino sul petto
- 2 tasche
- 2 spacchetti laterali

- Breast pocket
- 2 pockets
- 2 side vents

### Taglie / Sizes

S ÷ 5XL

SLIM FIT

### Tessuto / Fabric

50% cotone / cotton

50% poliestere / polyester

180 g / m<sup>2</sup>

LUXSATIN

C01 Bianco / White



Tutti i colori / All colours



ACCESSORI COORDINABILI  
MATCHING ACCESSORIES

p. 95

PANTALONI COORDINABILI  
MATCHING PANTS

p. 46 - 47





C01 Bianco  
*White*



M18 Azzurro  
*Light blue*



D29 Verde  
*Green*



U35 Bordeaux  
*Burgundy*



U38 Bluette  
*Royal*



Z48 Blu  
*Blue*

# TATI

## Art. K3K00478

C01 Bianco / White

## Art. K3K00370

C07 Lilla / Lilac

M18 Azzurro / Light blue

D29 Verde / Green

U38 Bluette / Royal

## Art. K3K00330

Z48 Blu / Blue

## Art. K3K00320

U35 Bordeaux / Burgundy

### Dettagli / Details

- Abbottonatura nascosta con automatici
- Taschino sul petto
- 2 tasche

- Concealed buttoning with press studs
- Breast pocket
- 2 pockets

### Taglie / Sizes

XS + 3XL

SLIM FIT

### Tessuto / Fabric

50% cotone / cotton

50% poliestere / polyester

180 g / m<sup>2</sup>

## LUXSATIN

C01 Bianco / White



Tutti i colori / All colours



ACCESSORI COORDINABILI

**MATCHING ACCESSORIES**

p. 95

PANTALONI COORDINABILI

**MATCHING PANTS**

p. 46 - 47





C01 Bianco  
*White*



C07 Lilla  
*Lilac*



M18 Azzurro  
*Light blue*



D29 Verde  
*Green*



U38 Bluette  
*Royal*



Z48 Blu  
*Blue*



U35 Bordeaux  
*Burgundy*



# TANIA

Art. K3K00475

P48 Bianco Blu / White Blue  
P29 Bianco Verde / White Green



P48 Bianco Blu  
White Blue



P29 Bianco Verde  
White Green

## Dettagli / Details

- Abbottonatura nascosta con automatici
- Taschino sul petto
- 1 tasca
- 2 spacchetti dietro
- Concealed buttoning with press studs
- Breast pocket
- 1 pocket
- 2 rear vents

## Taglie / Sizes

XS ÷ 4XL

SLIM FIT

## Tessuto / Fabric

50% cotone / cotton  
50% poliestere / polyester  
180 g / m<sup>2</sup>

LUXSATIN



ACCESSORI COORDINABILI  
MATCHING ACCESSORIES

p. 95

PANTALONI COORDINABILI  
MATCHING PANTS

p. 46 - 47



# AMANDA

## Art. K3K00369

C01 Bianco / White  
M18 Azzurro / Light blue  
D29 Verde / Green  
U35 Bordeaux / Burgundy

## Art. K3K00327

C07 Lilla / Lilac  
U38 Bluette / Royal  
Z48 Blu / Blue

### Dettagli / Details

- Abbottonatura nascosta con automatici
- Taschino sul petto
- 2 tasche
- Polsino con elastico

- Concealed buttoning with press studs
- Breast pocket
- 2 pockets
- Cuff with elastic band

### Taglie / Sizes

XS ÷ 3XL

SLIM FIT

### Tessuto / Fabric

50% cotone / cotton  
50% poliestere / polyester  
180 g / m<sup>2</sup>

LUXSATIN

C01 Bianco / White



Tutti i colori / All colours



ACCESSORI COORDINABILI

MATCHING ACCESSORIES

p. 95

PANTALONI COORDINABILI

MATCHING PANTS

p. 46 - 47





C01 Bianco  
*White*



M18 Azzurro  
*Light blue*



D29 Verde  
*Green*



U35 Bordeaux  
*Burgundy*



C07 Lilla  
*Lilac*



U38 Bluette  
*Royal*



Z48 Blu  
*Blue*

# RUGGERO

## Art. K3K00477

C01 Bianco / White

## Art. K3K00329

M18 Azzurro / Light blue

D29 Verde / Green

U38 Bluette / Royal

Z48 Blu / Blue

## Art. K3K00671

U35 Bordeaux / Burgundy

### Dettagli / Details

- Chiusura con zip rovesciata
- Taschino sul petto
- 1 tasca
- Polsino in maglia
- 2 spacchetti dietro

- Inverted zip fastening

- Breast pocket

- 1 pocket

- Knitted cuff

- 2 rear vents

### Taglie / Sizes

S ÷ 4XL

SLIM FIT

### Tessuto / Fabric

50% cotone / cotton

50% poliestere / polyester

180 g / m<sup>2</sup>

LUXSATIN



### ACCESSORI COORDINABILI

#### MATCHING ACCESSORIES

p. 95

### PANTALONI COORDINABILI

#### MATCHING PANTS

p. 46 - 47





C01 Bianco  
*White*



M18 Azzurro  
*Light blue*



D29 Verde  
*Green*



U38 Bluette  
*Royal*



Z48 Blu  
*Blue*



U35 Bordeaux  
*Burgundy*

# RODI

Art. K3P00295

C01 Bianco / White

Art. K3P00296

C07 Lilla / Lilac

M18 Azzurro / Light blue

D29 Verde / Green

U35 Bordeaux / Burgundy

U38 Bluette / Royal

## Dettagli / Details

- Elastico e coulisse in vita
- 2 tasche
- 1 tasca sul retro

- Elasticated waistband with drawstring
- 2 pockets
- 1 rear pocket

## Taglie / Sizes

XS ÷ 4XL

REGULAR FIT

## Tessuto / Fabric

50% cotone / cotton

50% poliestere / polyester

180 g / m<sup>2</sup>

# LUXSATIN

C01 Bianco / White



Tutti i colori / All colours



ACCESSORI COORDINABILI  
MATCHING ACCESSORIES

p. 95



C01 Bianco  
White



C07 Lilla  
Lilac



M18 Azzurro  
Light blue



D29 Verde  
Green



U35 Bordeaux  
Burgundy



U38 Bluette  
Royal



Z48 Blu  
Blue

# ALAN

Art. K3P00331  
Z48 Blu / Blue

### Dettagli / Details

- Elastico e coulisse in vita
- 2 tasche
- 1 tasca sul retro
- *Elasticated waistband with drawstring*
- *2 pockets*
- *1 rear pocket*

### Taglie / Sizes

XS ÷ 4XL

SLIM FIT

### Tessuto / Fabric

50% cotone / cotton  
50% poliestere / polyester  
180 g / m<sup>2</sup>

LUXSATIN



ACCESSORI COORDINABILI  
MATCHING ACCESSORIES  
p. 95





# 100% COTONE COTTON

**ORGANICO / ORGANIC  
INDANTHRENE**



La linea di prodotti in **100% COTONE** è stata ampliata per soddisfare le richieste dei tanti clienti che, soprattutto in ambito medicale, cercano capi realizzati in fibre comode, naturali ed estremamente traspiranti.

Il tessuto in **100% COTONE**, presenta una tramatura più compatta e regolare rispetto ad altre fibre analoghe. Il risultato è una consistenza morbida e piacevole, il cui peso varia fra i 180 e i 190 grammi.

Si tratta inoltre di un twill accuratamente finissato con tecniche di sanforizzazione. Tale trattamento, oltre a renderne più facile la stiratura, garantisce ai capi in cotone una pregevole stabilità dimensionale nei lavaggi alle alte temperature, oltre che una resistenza al candeggio in grado di assicurare standard ottimali di durata nel tempo.

*The **100% COTONE** product line has been expanded to meet the demands of many customers, especially in the Medical field, who look for garments made of comfortable, natural and extremely breathable fibers.*

*The **100% COTONE** fabric has a more compact and regular weave than other similar fibers. The result is one soft and pleasant texture, which changes in weight between 180 and 190 gr.*

*It is also a carefully finished twill with sanforization techniques. In addition to making ironing easier, this treatment guarantees cotton garments a remarkable dimensional stability when washed at high temperatures, as well as a resistance to bleaching that is able to ensure optimal standards of durability.*

# GABRIELE

## Art. Q3KX0174

C01 Bianco / White

## Art. Q3KX0175

M18 Azzurro / Light blue

D29 Verde / Green

## Art. Q3KX0176

Z48 Blu / Blue

### Dettagli / Details

- Chiusura con zip rovesciata
- Doppio cursore
- Taschino sul petto
- 2 tasche
- Polsini con elastico
- 2 spacchetti dietro

- *Inverted zip fastening*
- *Double slide*
- *Breast pocket*
- *2 pockets*
- *Cuffs with elastic band*
- *2 rear vents*

### Taglie / Sizes

S ÷ 4XL

**SLIM FIT**

### Tessuto / Fabric

100% cotone / cotton

185 g / m<sup>2</sup>



### ACCESSORI COORDINABILI

#### **MATCHING ACCESSORIES**

p. 97

### PANTALONI COORDINABILI

#### **MATCHING PANTS**

p. 64 - 65





C01 Bianco  
*White*



M18 Azzurro  
*Light blue*



D29 Verde  
*Green*



Z48 Blu  
*Blue*

# PIERO

**Art. K3K00323**

C01 Bianco / White

**Art. Q3KX0169**

M18 Azzurro / Light blue

D29 Verde / Green

**Art. Q3KX0170**

Z48 Blu / Blue

## Dettagli / Details

- 2 tasche
- Taschino sul petto
- 2 spacchetti laterali

- 2 pockets
- Breast pocket
- 2 side vents

## Taglie / Sizes

S = 4XL

**SLIM FIT**

## Tessuto / Fabric

100% cotone / cotton

185 g / m<sup>2</sup>

C01 Bianco / White



Tutti i colori / All colours



**ACCESSORI COORDINABILI**

**MATCHING ACCESSORIES**

p. 97

**PANTALONI COORDINABILI**

**MATCHING PANTS**

p. 64 - 65





C01 Bianco  
White



M18 Azzurro  
Light blue



D29 Verde  
Green



Z48 Blu  
Blue



CASACCA UNISEX  
UNISEX TUNIC

# JASON

Art. Q3K00242

C01 Bianco / White

Art. Q3K00243

C09 Pistacchio / Pistachio

C07 Lilla chiaro / Light lilac

D24 Arancio / Orange

Z46 Fucsia / Fuchsia

U38 Bluette / Royal

## Dettagli / Details

- Casacca unisex
- Taschino sul petto
- 2 tasche
- 2 spacchetti laterali

- Unisex tunic
- Breast pocket
- 2 pockets
- 2 side vents

## Taglie / Sizes

XS ÷ 4XL

SLIM FIT

C01 Bianco / White

Tessuto / Fabric  
100% cotone / cotton  
185 g / m<sup>2</sup>

Tutti i colori / All colours

Tessuto / Fabric  
100% cotone / cotton  
200 g / m<sup>2</sup>

C09 Pistacchio / Pistachio

U38 Bluette / Royal



Tutti gli altri colori / All other colours



C01 Bianco  
White



C09 Pistacchio  
Pistachio



C07 Lilla chiaro  
Light lilac



D24 Arancio  
Orange



Z46 Fucsia  
Fuchsia



U38 Bluette  
Royal

ACCESSORI COORDINABILI  
MATCHING ACCESSORIES  
p. 97

PANTALONI COORDINABILI  
MATCHING PANTS  
p. 66 - 67



CASACCA UNISEX  
UNISEX TUNIC

# GARY

Art. Q3K00244

P18 Profilo azzurro / *Light blue piping*

P24 Profilo arancio / *Orange piping*

P29 Profilo verde / *Green piping*

P48 Profilo blu / *Blue piping*



P18 Profilo azzurro  
*Light blue piping*



P24 Profilo arancio  
*Orange piping*



P29 Profilo verde  
*Green piping*



P48 Profilo blu  
*Blue piping*

## Dettagli / Details

- Casacca unisex
- Taschino sul petto
- 2 tasche
- 2 spacchetti laterali

- Unisex tunic
- Breast pocket
- 2 pockets
- 2 side vents

## Taglie / Sizes

XS ÷ 4XL

SLIM FIT

## Tessuto / Fabric

100% cotone / cotton  
185 g / m<sup>2</sup>



## ACCESSORI COORDINABILI

**MATCHING ACCESSORIES**

p. 97

## PANTALONI COORDINABILI

**MATCHING PANTS**

p. 66 - 67



# ALICE

**Art. Q3KX0177**

C01 Bianco / White

**Art. Q3KX0178**

M18 Azzurro / Light blue

D29 Verde / Green

**Art. Q3KX0179**

Z48 Blu / Blue

## Dettagli / Details

- Chiusura con zip rovesciata
- Doppio cursore
- Taschino sul petto
- 2 tasche
- Polsini con elastico

- Inverted zip fastening
- Double slide
- Breast pocket
- 2 pockets
- Cuffs with elastic band

## Taglie / Sizes

XS ÷ 3XL

**SLIM FIT**

## Tessuto / Fabric

100% cotone / cotton

185 g / m<sup>2</sup>



**ACCESSORI COORDINABILI**

**MATCHING ACCESSORIES**

p. 97

**PANTALONI COORDINABILI**

**MATCHING PANTS**

p. 64 - 65





C01 Bianco  
*White*



M18 Azzurro  
*Light blue*



D29 Verde  
*Green*



Z48 Blu  
*Blue*

# MILENA

## Art. Q3KX0171

C01 Bianco / White

## Art. Q3KX0172

M18 Azzurro / Light blue  
D29 Verde / Green

## Art. Q3KX0173

Z48 Blu / Blue

### Dettagli / Details

- Taschino sul petto
- 2 tasche
- 2 spacchetti laterali

- Breast pocket
- 2 pockets
- 2 side vents

### Taglie / Sizes

XS ÷ 3XL

SLIM FIT

### Tessuto / Fabric

100% cotone / cotton  
185 g / m<sup>2</sup>

C01 Bianco / White



Tutti i colori / All colours



ACCESSORI COORDINABILI

**MATCHING ACCESSORIES**

p. 97

PANTALONI COORDINABILI

**MATCHING PANTS**

p. 64 - 65





C01 Bianco  
*White*



M18 Azzurro  
*Light blue*



D29 Verde  
*Green*



Z48 Blu  
*Blue*



FRANCO  
K3K00603  
p. 63

# FRANCO

**Art. K3K00603**

C01 Bianco / White

**Art. K3K00691**

M18 Azzurro / Light blue

D29 Verde / Green

Z48 Blu / Blue

### Dettagli / Details

- Abbottonatura nascosta con automatici
- Taschino sul petto
- 2 tasche

- Concealed buttoning with press studs
- Breast pocket
- 2 pockets

### Taglie / Sizes

XS ÷ 4XL

SLIM FIT

### Tessuto / Fabric

100% cotone / cotton  
185 g / m<sup>2</sup>

### C01 Bianco / White



### Tutti i colori / All colours



C01 Bianco  
White



M18 Azzurro  
Light blue



D29 Verde  
Green



Z48 Blu  
Blue

ACCESSORI COORDINABILI  
MATCHING ACCESSORIES  
p. 97

PANTALONI COORDINABILI  
MATCHING PANTS  
p. 64 - 65





C01 Bianco  
White



Z48 Blu  
Blue

ACCESSORI COORDINABILI / MATCHING ACCESSORIES p. 97

## ALAN

Art. K8P00313  
C01 Bianco / White

Art. Q3PX0181  
Z48 Blu / Blue



### Dettagli / Details

- Pantalone unisex
- Elastico e coulisse in vita
- 2 tasche
- 1 tasca sul retro

- Unisex pants
- Elasticated waistband with drawstring
- 2 pockets
- 1 rear pocket

### C01 Bianco / White

Taglie / Sizes  
XS ÷ 5XL

### Z48 Blu / Blue

Taglie / Sizes  
XS ÷ 4XL

SLIM FIT

### Tessuto / Fabric

100% cotone / cotton  
185 g / m<sup>2</sup>

### C01 Bianco / White



### Z48 Blu / Blue





D29 Verde  
Green



M18 Azzurro  
Light blue

ACCESSORI COORDINABILI / MATCHING ACCESSORIES p. 97

## ALAN

Art. Q3PX0180

D29 Verde / Green  
M18 Azzurro / Light blue

### Dettagli / Details

- Pantalone unisex
- Elastico e coulisse in vita
- 2 tasche
- 1 tasca sul retro

- Unisex pants
- Elasticated waistband with drawstring
- 2 pockets
- 1 rear pocket

### Taglie / Sizes

XS ÷ 4XL

SLIM FIT

### Tessuto / Fabric

100% cotone / cotton  
185 g / m<sup>2</sup>



# PITAGORA

## Art. Q3P00245

C01 Bianco / White

## Art. Q3P00246

C09 Pistacchio / Pistachio  
C07 Lilla chiaro / Light lilac  
D24 Arancio / Orange  
Z46 Fucsia / Fuchsia  
U38 Bluette / Royal

### Dettagli / Details

- Elastico e coulisse in vita  
- 2 tasche - 1 tasca sul retro

- Elasticated waistband with drawstring  
- 2 pockets - 1 rear pocket

### Taglie / Sizes

XS ÷ 4XL

SLIM FIT

C01 Bianco / White

### Tessuto / Fabric

100% cotone / cotton  
185 g / m<sup>2</sup>

Tutti gli altri colori / All other colours

### Tessuto / Fabric

100% cotone / cotton  
200 g / m<sup>2</sup>

C01 Bianco / White



C09 Pistacchio / Pistachio  
U38 Bluette / Royal



Tutti gli altri colori / All other colours



### ACCESSORI COORDINABILI

### MATCHING ACCESSORIES

p. 97





C09 Pistacchio  
*Pistachio*



C07 Lilla chiaro  
*Light lilac*



D24 Arancio  
*Orange*



Z46 Fucsia  
*Fuchsia*



U38 Bluette  
*Royal*



# G-TECHPRO

**TESSUTO ESCLUSIVO CON FINISSAGGIO AL GRAFENE**  
**EXCLUSIVE FABRIC WITH GRAPHENE FINISHING**

Scopri di più a pagina 194 / Find out more on page 194

**FRESCO AL  
TATTO**



**FRESH TOUCH**

**ANTIBATTERICO  
E ANTIODORE**



**ANTIBACTERIAL  
AND ANTI-ODOUR**

**ANTIVIRALE  
E ANTIMICOTICO**



**ANTIVIRAL  
AND ANTIMYCOTIC**

**ANTISTATICO**



**ANTISTATIC**

**PROTEZIONE SOLARE UV**



**UV RAYS PROTECTION**

**CONTROLLO DELL'UMIDITÀ**



**MOISTURE MANAGEMENT**



LOOK GOOD. FEEL GOOD. DO GOOD.

### SORONA® DALLA COLTURA ALLA FIBRA

Composta per il 37% da ingredienti vegetali, la fibra **Sorona**® aiuta a ridurre il nostro impatto sull'ambiente creando capi confortevoli e duraturi.

La struttura a spirale del polimero **Sorona**® crea performance uniche. Le sue fibre forniscono morbidezza, elasticità meccanica e recupero eccezionali in qualsiasi ambiente, senza l'utilizzo dello spandex. Il polimero **Sorona**® è prodotto con **BIO-PDO**, elemento costitutivo che trasforma un processo chimico in un processo eco-efficiente.

ECOSOSTENIBILE / *ECO FRIENDLY*

TRASPIRANTE / *BREATHABLE*

CONFORTEVOLE / *COMFORTABLE*

### SORONA® FROM CROP TO FIBRE

*Made up of 37% plant-based ingredients, **Sorona**® fibres help reduce our environmental impact creating comfortable, long-lasting garments.*

*The kinked structure of the **Sorona**® polymer allows unique performances. Its fibres provide exceptional softness, mechanical stretch and recovery in any environment, without using spandex.*

*The **Sorona**® polymer is made with **BIO-PDO**, a building block that turns a chemical process into an eco-efficient one.*

Scopri di più a pagina 195 / *Find out more on page 195*

