



FLAVIO
K3K00689

FLAVIO

Art. K3K00689

D21 Beige / *Beige*
C10 Oliva / *Olive*
U40 Ottanio / *Teal*

Art. K3K00558

C01 Bianco / *White*
Z46 Fucsia / *Fuchsia*
Z47 Prugna / *Purple*
M18 Azzurro / *Light blue*
U39 Petrolio / *Petroleum blue*
Z48 Blu / *Blue*
U32 Nero / *Black*

Dettagli / Details

- Taschino sul petto
- 2 tasche
- 2 spacchetti laterali

- *Breast pocket*
- *2 pockets*
- *2 side vents*

Taglie / Sizes

S ÷ 4XL

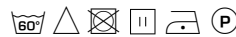
SLIM FIT

Tessuto / Fabric

100% poliestere / *polyester*
110 g / m²



sorona
AGILE



D21 Beige
Beige



C10 Oliva
Olive



U40 Ottanio
Teal



C01 Bianco
White



Z46 Fucsia
Fuchsia



Z47 Prugna
Purple



M18 Azzurro
Light blue



U39 Petrolio
Petroleum blue



Z48 Blu
Blue



U32 Nero
Black



PANTALONI COORDINABILI / MATCHING PANTS p. 88 - 89 - 90 - 91 - 92 - 93
ACCESSORI COORDINABILI / MATCHING ACCESSORIES p. 96





FLAVIO
K3K00689
p. 70 - 71

Giblor's
italian work/life specialist



SONIA
K3K00690
p. 75



SONIA
K3K00690

SONIA

Art. K3K00690

D21 Beige / Beige
C10 Oliva / Olive
U40 Ottanio / Teal

Art. K3K00559

C01 Bianco / White
Z46 Fucsia / Fuchsia
Z47 Prugna / Purple
M18 Azzurro / Light blue
U39 Petrolio / Petroleum blue
Z48 Blu / Blue
U32 Nero / Black

Dettagli / Details

- Taschino sul petto
- 2 tasche
- 2 spacchetti laterali

- Breast pocket
- 2 pockets
- 2 side vents

Taglie / Sizes

XS ÷ 3XL

SLIM FIT

Tessuto / Fabric

100% poliestere / polyester
110 g / m²



sorona
AGILE



D21 Beige
Beige



C10 Oliva
Olive



U40 Ottanio
Teal



C01 Bianco
White



Z46 Fucsia
Fuchsia



Z47 Prugna
Purple



M18 Azzurro
Light blue



U39 Petrolio
Petroleum blue



Z48 Blu
Blue



U32 Nero
Black

PANTALONI COORDINABILI / MATCHING PANTS p. 88 - 89 - 90 - 91 - 92 - 93
ACCESSORI COORDINABILI / MATCHING ACCESSORIES p. 96





DAVIDE

Art. K3K00693

D21 Beige / Beige

C10 Oliva / Olive

M18 Azzurro / Light blue

U40 Ottanio / Teal

Dettagli / Details

- Chiusura con zip rovesciata
- Taschino sul petto
- 1 tasca
- Polsini con elastico
- 2 spacchetti dietro
- Inverted zip fastening
- Breast pocket
- 1 pocket
- Cuffs with elastic band
- 2 rear vents

Taglie / Sizes

S ÷ 4XL

SLIM FIT

Tessuto / Fabric

100% poliestere / polyester
110 g / m²



sorona
AGILE



D21 Beige
Beige



C10 Oliva
Olive



M18 Azzurro
Light blue



U40 Ottanio
Teal

PANTALONI COORDINABILI / MATCHING PANTS p. 90 - 91 - 92 - 93
ACCESSORI COORDINABILI / MATCHING ACCESSORIES p. 96





DAVIDE
K3K00693
p. 77

ALAN
K8P00713
p. 91



ANITA
K2K00687
p. 107

REBECCA
K2P00470
p. 183



LUCA

Art. K3K00560

C01 Bianco / White
Z46 Fucsia / Fuchsia
Z47 Prugna / Purple
M18 Azzurro / Light blue
U39 Petrolio / Petroleum blue
Z48 Blu / Blue
U32 Nero / Black

Dettagli / Details

- Abbottonatura nascosta con automatici
 - Taschino sul petto
 - 1 taschino portapenne
 - 2 tasche
 - Polsini con elastico
 - 2 spacchetti sul retro
- *Concealed buttoning with press studs*
- *Breast pocket*
- *1 pen pocket*
- *2 pockets*
- *Cuffs with elastic band*
- *2 rear vents*

Taglie / Sizes

S ÷ 4XL

SLIM FIT

Tessuto / Fabric

100% poliestere / polyester
110 g / m²



sorona
AGILE



C01 Bianco
White



Z46 Fucsia
Fuchsia



Z47 Prugna
Purple



M18 Azzurro
Light blue



U39 Petrolio
Petroleum blue



Z48 Blu
Blue



U32 Nero
Black

PANTALONI COORDINABILI / MATCHING PANTS p. 88 - 89 - 90 - 91 - 92 - 93
ACCESSORI COORDINABILI / MATCHING ACCESSORIES p. 96





LIA

Art. K3K00561

C01 Bianco / White
Z46 Fucsia / Fuchsia
Z47 Prugna / Purple
M18 Azzurro / Light blue
U39 Petrolio / Petroleum blue
Z48 Blu / Blue
U32 Nero / Black

Dettagli / Details

- Abbottonatura nascosta con automatici
 - Taschino sul petto
 - 1 taschino portapenne
 - 2 tasche
 - Polsini con elastico
 - 2 spacchetti sul retro
- *Concealed buttoning with press studs*
- *Breast pocket*
- *1 pen pocket*
- *2 pockets*
- *Cuffs with elastic band*
- *2 rear vents*

Taglie / Sizes

XS ÷ 3XL

SLIM FIT

Tessuto / Fabric

100% poliestere / polyester
110 g / m²



sorona
AGILE



C01 Bianco
White



Z46 Fucsia
Fuchsia



Z47 Prugna
Purple



M18 Azzurro
Light blue



U39 Petrolio
Petroleum blue



Z48 Blu
Blue



U32 Nero
Black

PANTALONI COORDINABILI / MATCHING PANTS p. 88 - 89 - 90 - 91 - 92 - 93
ACCESSORI COORDINABILI / MATCHING ACCESSORIES p. 96





GRETA

Art. K2K00685

D21 Beige / Beige
C10 Oliva / Olive
U40 Ottanio / Teal
Z44 Marrone / Brown
M12 Grigio medio / Medium grey
Z43 Verde militare / Military green

Dettagli / Details

- Abbottonatura nascosta con automatici
- 3 automatici a vista
- 2 tasche
- 2 spacchetti dietro

- Concealed buttoning with press studs
- 3 visible press studs
- 2 pockets
- 2 rear vents

Taglie / Sizes

XS - 3XL

SLIM FIT

Tessuto / Fabric

100% poliestere / polyester
110 g / m²



sorona
AGILE



D21 Beige
Beige



C10 Oliva
Olive



U40 Ottanio
Teal



Z44 Marrone
Brown



M12 Grigio medio
Medium grey



Z43 Verde militare
Military green

PANTALONI COORDINABILI / MATCHING PANTS p. 90 - 91 - 92 - 93
ACCESSORI COORDINABILI / MATCHING ACCESSORIES p. 96





GRETA

Art. K2K00601

C01 Bianco / White
Z46 Fucsia / Fuchsia
Z47 Prugna / Purple
M18 Azzurro / Light blue
U39 Petrolio / Petroleum blue
Z48 Blu / Blue
U32 Nero / Black

Dettagli / Details

- Abbottonatura nascosta con automatici
- 3 automatici a vista
- 2 tasche
- 2 spacchetti dietro

- Concealed buttoning with press studs

- 3 visible press studs
- 2 pockets
- 2 rear vents

Taglie / Sizes

XS - 3XL

SLIM FIT

Tessuto / Fabric

100% poliestere / polyester
110 g / m²



sorona
AGILE



C01 Bianco
White



Z46 Fucsia
Fuchsia



Z47 Prugna
Purple



M18 Azzurro
Light blue



U39 Petrolio
Petroleum blue



Z48 Blu
Blue



U32 Nero
Black

PANTALONI COORDINABILI / MATCHING PANTS p. 88 - 89 - 90 - 91 - 92 - 93
ACCESSORI COORDINABILI / MATCHING ACCESSORIES p. 96





PANTALONI UNISEX
UNISEX PANTS

CHRIS

Art. K3P00564

- C01 Bianco / White
- Z46 Fucsia / Fuchsia
- Z47 Prugna / Purple
- M18 Azzurro / Light blue
- U39 Petrolio / Petroleum blue
- Z48 Blu / Blue
- U32 Nero / Black

Dettagli / Details

- Pantaloni unisex
- Fascione con elastico sul retro
- Passanti cintura
- Bottone chiodo
- Chiusura zip
- 2 tasche davanti
- 2 tasche sul retro
- Unisex pants
- Elasticated waistband on the back
- Belt loops
- Stud button
- Zip fly
- 2 front pockets
- 2 rear pockets

Taglie / Sizes

XS ÷ 4XL

SLIM FIT

Tessuto / Fabric

100% poliestere / polyester
110 g / m²



C01 Bianco
White



Z46 Fucsia
Fuchsia



Z47 Prugna
Purple



M18 Azzurro
Light blue



U39 Petrolio
Petroleum blue



Z48 Blu
Blue



U32 Nero
Black

ACCESSORI COORDINABILI / MATCHING ACCESSORIES p. 96





PANTALONI UNISEX
UNISEX PANTS

ALAN

Art. K8P00713

C01 Bianco / *White*

D21 Beige / *Beige*

Z44 Marrone / *Brown*

Z43 Verde militare / *Military green*

M12 Grigio medio / *Medium grey*

Z48 Blu / *Blue*

U32 Nero / *Black*

Dettagli / *Details*

- Pantaloni unisex

- Elastico e coulisse in vita

- 2 tasche davanti

- 1 tasca sul retro

- *Unisex pants*

- *Elasticated waistband with drawstring*

- *2 front pockets*

- *1 rear pocket*

Taglie / *Sizes*

XS - 5XL

SLIM FIT

Tessuto / *Fabric*

100% poliestere / *polyester*

110 g / m²



C01 Bianco
White



D21 Beige
Beige



Z44 Marrone
Brown



Z43 Verde militare
Military green



M12 Grigio medio
Medium grey



Z48 Blu
Blue



U32 Nero
Black

ACCESSORI COORDINABILI / *MATCHING ACCESSORIES* p. 96





PANTALONI UNISEX
UNISEX PANTS

ALAN

Art. K3P00694

M18 Azzurro / *Light blue*
C10 Oliva / *Olive*
U39 Petrolio / *Petroleum blue*
U40 Ottanio / *Teal*
Z46 Fucsia / *Fuchsia*
Z47 Prugna / *Purple*

Dettagli / *Details*

- Pantaloni unisex
- Elastico e coulisse in vita
- 2 tasche davanti
- 1 tasca sul retro

- *Unisex pants*

- *Elasticated waistband with drawstring*
- *2 front pockets*
- *1 rear pocket*

Taglie / *Sizes*

XS ÷ 5XL

SLIM FIT

Tessuto / *Fabric*

100% poliestere / *polyester*
110 g / m²



M18 Azzurro
Light blue

C10 Oliva
Olive



U39 Petrolio
Petroleum blue

U40 Ottanio
Teal

Z46 Fucsia
Fuchsia

Z47 Prugna
Purple

ACCESSORI COORDINABILI / *MATCHING ACCESSORIES* p. 96



URANO

Art. K5I00733
Art. K5I00729

Tessuto / Fabric
48% lyocell / lyocell
48% poliestere / polyester
4% elastofine / elastofine
185 g / m²

Art. K5I00489
Art. K5I00381

Tessuto / Fabric
50% lyocell / lyocell
50% poliestere / polyester
180 g / m²

Art. K5I00566
Art. K5I00487

Tessuto / Fabric
70% viscosa / viscose
27% poliestere / polyester
3% elastan / elastane
200 g / m²



Art. K5I00733

U32 Nero
Black



Art. K5I00729

C01 Bianco
White



Art. K5I00489

C02 Grigio chiaro
Light grey



Art. K5I00381

C09 Pistacchio
Pistachio



Art. K5I00381

Z48 Blu
Blue



Art. K5I00566

J44 Jeans marrone
Brown jeans



Art. K5I00487

J48 Jeans blu
Blue jeans



MERCURIO

Art. K5100652

Tessuto / Fabric
50% cotone / cotton
50% poliestere / polyester
180 g / m²



Art. K5100652

C01 Bianco
White



LUXSATIN



Art. K5100652

C07 Lilla
Lilac



LUXSATIN



Art. K5100652

M18 Azzurro
Light blue



LUXSATIN



Art. K5100652

D29 Verde
Green



LUXSATIN



Art. K5100652

U35 Bordeaux
Burgundy



LUXSATIN



Art. K5100652

U38 Bluette
Royal



LUXSATIN



Art. K5100652

Z48 Blu
Blue



LUXSATIN

URANO

Art. K5100565
Art. K5100698

Tessuto / Fabric
100% poliestere / polyester
110 g / m²



URANO
K5100565



Art. K5100565

C01 Bianco
White



Art. K5100565

Z46 Fucsia
Fuchsia



Art. K5100565

Z47 Prugna
Purple



Art. K5100565

M18 Azzurro
Light blue



Art. K5100565

U39 Petrolio
Petroleum blue



Art. K5100565

Z48 Blu
Blue



Art. K5100565

U32 Nero
Black



Art. K5100698

C10 Oliva
Olive



Art. K5100698

U40 Ottanio
Teal

MERCURIO

Art. Q5I00264

Tessuto / Fabric
100% cotone / cotton
200 g / m²

Art. K5I00440
Art. K5I00488

Tessuto / Fabric
100% cotone / cotton
185 g / m²



Art. Q5I00264

C09 Pistacchio
Pistachio



Art. Q5I00264

U38 Bluette
Royal



Art. Q5I00264

C07 Lilla chiaro
Light lilac



Art. Q5I00264

D24 Arancio
Orange



Art. Q5I00264

Z46 Fucsia
Fuchsia



Art. K5I00440

M18 Azzurro
Light blue



Art. K5I00440

D29 Verde
Green



Art. K5I00488

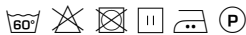
Z48 Blu
Blue



URANO

Art. K5100701
Art. K5100486

Tessuto / Fabric
100% poliestere / polyester
86 g / m²



Art. K5100701

F49 Beer
Beer



Art. K5100701

F50 Rock
Rock



Art. K5100701

F51 Boom
Boom



Art. K5100486

F30 Dolci
Sweets



Art. K5100486

F32 Mix
Mix



Art. K5100486

F34 Cerotti
Plasters



Art. K5100486

F37 Formule
Formulas



Art. K5100486

F35 Denti
Teeth



Art. K5100486

F36 Dentifricio
Toothpaste

URANO

Art. K5100486

Tessuto / Fabric

100% poliestere / polyester
86 g / m²



Art. K5100486

F07 Cane e Gatto
Dog and Cat



Art. K5100486

F08 Lui & Lei
Him and Her



Art. K5100486

F26 Gatti
Cats



Art. K5100486

F27 Tucani
Toucans



Art. K5100486

F28 Coniglietti
Bunnies



Art. K5100486

F29 Pesci
Fishes



Art. K5100486

F33 Cani
Dogs



Art. K5100486

F38 Leone nero
Black lion



Art. K5100486

F31 Lettere
Letters



RUBEN
K3K00692
p. 102

GIOVE
Q8PX0114
CHEF HO.RE.CA. 2026 p. 148



GRETA
K2K00685
p. 85

IRIDE
K2P00435
p. 81

RUBEN

Art. K3K00692

C01 Bianco / White
D21 Beige / Beige
Z43 Verde militare / Military green
Z48 Blu / Blue
M12 Grigio medio / Medium grey
U32 Nero / Black

Dettagli / Details

- Abbottonatura nascosta con automatici
- 2 tasche
- 2 spacchetti laterali
- *Concealed buttoning with press studs*
- *2 pockets*
- *2 side vents*

Taglie / Sizes

S - 4XL

SLIM FIT

Tessuto / Fabric

100% poliestere / polyester
110 g / m²



C01 Bianco
White



D21 Beige
Beige



Z43 Verde militare
Military green



Z48 Blu
Blue



M12 Grigio medio
Medium grey



U32 Nero
Black







SERGIO

Art. K8G00738

U32 Nero / Black

Z43 Verde militare / Military green

Z48 Blu / Blue

Dettagli / Details

- 1 automatico a vista
- 3 bottoni 4 fori
- Taschino sul petto
- Asola nel collo per inserire il laccio del grembiule
- Rete sulla schiena e nel sottomanica
- 2 spacchetti laterali

- 1 visible press stud
- 3 buttons with four holes
- Breast pocket
- Eyelet to insert the apron halter
- Mesh fabric on the back and on the undersleeve
- 2 side vents

Taglie / Sizes

S ÷ 4XL

SLIM FIT

Tessuto / Fabric

100% poliestere / polyester

110 g / m²



sorona
AGILE

Fresh &
Stretch

COMFORT



U32 Nero
Black



Z48 Blu
Blue



Z43 Verde militare
Military green





ANITA

Art. K2K00687

C01 Bianco / White

D21 Beige / Beige

Z43 Verde militare / Military green

U32 Nero / Black



C01 Bianco
White

Dettagli / Details

- Abbottonatura nascosta con automatici
- 2 automatici a vista
- 2 tasche

- Concealed buttoning with press studs
- 2 visible press studs
- 2 pockets

Taglie / Sizes

XS - 3XL

SLIM FIT

Tessuto / Fabric

100% poliestere / polyester

110 g / m²



D21 Beige
Beige



Z43 Verde militare
Military green



U32 Nero
Black

PANTALONI COORDINABILI / MATCHING PANTS p. 90 - 91
ACCESSORI COORDINABILI / MATCHING ACCESSORIES p. 96





VENERE

Art. K2K00684

Z48 Blu / Blue

Art. K2K00600

U32 Nero / Black

Z44 Marrone / Brown

D21 Beige / Beige

C01 Bianco / White



Z48 Blu
Blue

Dettagli / Details

- Abbottonatura nascosta con automatici
 - Profilo
 - Spacchetti sulle maniche
 - 2 tasche
 - 2 spacchetti dietro
- Concealed buttoning with press studs
- Piping
 - Vents on sleeves
 - 2 pockets
 - 2 rear vents

Taglie / Sizes

XS ÷ 3XL

SLIM FIT

Tessuto / Fabric

100% poliestere / polyester
110 g / m²



sorona
AGILE



U32 Nero
Black



Z44 Marrone
Brown



D21 Beige
Beige



C01 Bianco
White

PANTALONI COORDINABILI / MATCHING PANTS p. 90 - 91







BELEN

Art. K2K00686

D21 Beige / Beige
U32 Nero / Black

Dettagli / Details

- Chiusura regolabile con laccio
 - 1 grande tasca
 - 2 spacchetti laterali
- Adjustable fastening with string
- 1 big pocket
 - 2 side vents

Taglie / Sizes

XS ÷ 3XL

SLIM FIT

Tessuto / Fabric

100% poliestere / polyester
110 g / m²



D21 Beige
Beige



U32 Nero
Black

PANTALONI COORDINABILI / MATCHING PANTS p. 90 - 91





BELEN
K2K00686
p. 112 - 113

Giblor's
italian work/life specialist



RUBEN
K3K00692
p. 102



PAOLA

Art. K2K00688

C01 Bianco / White

D21 Beige / Beige

Z44 Marrone / Brown

M12 Grigio medio / Medium grey

U32 Nero / Black



C01 Bianco
White

Dettagli / Details

- Chiusura regolabile con laccetto
- 1 tasca
- 2 spacchetti davanti

- Adjustable fastening with string
- 1 pocket
- 2 front vents

Taglie / Sizes

XS ÷ 4XL

SLIM FIT

Tessuto / Fabric

100% poliestere / polyester
110 g / m²



D21 Beige
Beige



Z44 Marrone
Brown



M12 Grigio medio
Medium grey



U32 Nero
Black

PANTALONI COORDINABILI / MATCHING PANTS p. 90 - 91





DRY & CLEAN

TESSUTO ESCLUSIVO
CHE COMBINA LA MICROFIBRA
CON IL FINISSAGGIO
CLEAN FINISH

EXCLUSIVE FABRIC THAT
COMBINES THE MICROFIBRE
WITH THE **CLEAN FINISH**
TREATMENT

Scopri di più a pagina 192 / Find out more on page 192

IDROREPELLENTE, MIGLIORE
REPELLENZA AD ALTRI LIQUIDI



**WATERPROOF, BETTER
REPELLENCE TO OTHER LIQUIDS**

TRASPIRANTE E LEGGERO,
SOLO 86 GR PER
UN'ASCIUGATURA RAPIDA



**BREATHABLE AND LIGHT
(ONLY 86 G) FOR A QUICK
DRYING**

COLORI BRILLANTI,
CHE NON SBIADISCONO



**BRILLIANT COLORS
THAT DO NOT FADE**

RESISTENTE ALLE ABRASIONI
ED AGLI STRAPPI



**RESISTANT TO SCRAPING
AND TEARING**

MORBIDO,
PIACEVOLE DA INDOSSARE



**SOFT
AND COMFORTABLE**





TESSUTO ESCLUSIVO
CHE COMBINA LE FIBRE DEL
SORONA® CON IL FINISSAGGIO
CLEAN FINISH

EXCLUSIVE FABRIC THAT
COMBINES THE SORONA®
FIBERS WITH THE **CLEAN FINISH**
TREATMENT

Scopri di più a pagina 193 / Find out more on page 193

**IDROREPELENTE, MIGLIORE
REPELLENZA AD ALTRI LIQUIDI**



**WATERPROOF, BETTER
REPELLENCE TO OTHER LIQUIDS**

**COMPOSTI PER IL 37% DA
INGREDIENTI DI ORIGINE VEGETALE**



**MADE UP OF 37% PLANT-BASED
INGREDIENTS**

**COLORI BRILLANTI,
CHE NON SBIADISCONO**



**BRILLIANT COLORS
THAT DO NOT FADE**

**RESISTENTE ALLE ABRASIONI
ED AGLI STRAPPI**



**RESISTANT TO SCRAPING
AND TEARING**

**MORBIDI, TRASPIRANTI
ED ELASTICI, SENZA SPANDEX**



**SOFT, BREATHABLE AND
ELASTIC, NO SPANDEX**



GAIA

Art. K2K00602

U32 Nero / Black

Dettagli / Details

- Abbottonatura nascosta con automatici
- 1 tasca
- 2 spacchetti laterali

- *Concealed buttoning with press studs*
- *1 pocket*
- *2 side vents*

Taglie / Sizes

XS ÷ 3XL

SLIM FIT

Tessuto / Fabric

100% poliestere / polyester
110 g / m²



U32 Nero
Black

ROGER

Art. K8G00615
U32 Nero / Black

Dettagli / Details

- Abbottonatura nascosta con automatici
 - Taschino sul petto
 - Polsini con automatico a vista
 - 2 spacchetti laterali
- *Concealed buttoning with press studs*
 - *Breast pocket*
- *Visible press studs on the cuffs*
 - *2 side vents*

Taglie / Sizes
S ÷ 4XL

SLIM FIT

Tessuto / Fabric

100% poliestere / polyester
110 g / m²



U32 Nero
Black

LOUIS

Art. K8G00609

U32 Nero / Black

Dettagli / Details

- Abbottonatura nascosta con automatici
- Taschino sul petto
- 2 spacchetti laterali

- *Concealed buttoning with press studs*
- *Breast pocket*
- *2 side vents*

Taglie / Sizes

S ÷ 4XL

SLIM FIT

Tessuto / Fabric

100% poliestere / polyester
110 g / m²



GRACE

Art. K8G00610
U32 Nero / Black

Dettagli / Details

- Abbottonatura nascosta con automatici
 - Taschino sul petto
 - 2 spacchetti dietro
- Concealed buttoning with press studs
- Breast pocket
 - 2 rear vents

Taglie / Sizes

XS ÷ 4XL

SLIM FIT

Tessuto / Fabric

100% poliestere / polyester
110 g / m²



U32 Nero
Black

CARMEN

Art. Q2K00238

C01 Bianco / White

Art. Q2K00239

U32 Nero / Black

Dettagli / Details

- Chiusura con zip rovesciata
- Taschino sul petto
- 2 tasche
- Rete nei fianchetti dietro

- *Inverted zip fastening*
- *Breast pocket*
- *2 pockets*
- *Mesh fabric on the back side*

Taglie / Sizes

XS + 3XL

SLIM FIT

Tessuto / Fabric

100% poliestere / polyester
86 g / m²



MAURIZIO

Art. Q2K00259
C01 Bianco / White

Art. Q2K00260
U32 Nero / Black

Dettagli / Details

- Chiusura con zip rovesciata
- Taschino sul petto
- 1 taschino porta penne
- Rete nei fianchetti dietro

- *Inverted zip fastening*
- *Breast pocket*
- *1 pen pocket*
- *Mesh fabric on the back side*

Taglie / Sizes
S ÷ 4XL

SLIM FIT

Tessuto / Fabric

100% poliestere / polyester
86 g / m²



DRY
& CLEAN



Fresh &
Stretch



ULTRA
LIGHT
BY G&C



C01 Bianco
White



U32 Nero
Black

NADIA

Art. K2K00468

U32 Nero / Black
C01 Bianco / White

Dettagli / Details

- 2 tasche
- 2 spacchetti laterali

- 2 pockets
- 2 side vents

Taglie / Sizes

I - II - III

REGULAR FIT

	I	II	III
Torace / Chest	80-94 cm	95-109 cm	110-125 cm
Bacino / Hips	84-100 cm	101-111 cm	112-124 cm

Tessuto / Fabric

100% poliestere / polyester
86 g / m²



C01 Bianco
White



U32 Nero
Black



ALLEGRA

Art. K2K00551

C01 Bianco / White
U32 Nero / Black

Dettagli / Details

- Chiusura regolabile con laccio
- 1 grande tasca
- 2 spacchetti laterali
- Coperto dietro

- Adjustable fastening with string
- 1 big pocket
- 2 side vents
- Covered backside

Taglie / Sizes

I - II

REGULAR FIT

	I	II
Torace / Chest	80-96 cm	97-121 cm
Bacino / Hips	84-104 cm	105-124 cm

Tessuto / Fabric

100% poliestere / polyester
160 g / m²



C01 Bianco
White



U32 Nero
Black



PIERO

Art. K3K00555

F33 Cani / Dogs
F36 Dentifricio / Toothpaste

Dettagli / Details

- Taschino sul petto
- 2 tasche
- 2 spacchetti laterali

- Breast pocket
- 2 pockets
- 2 side vents

Taglie / Sizes

XS ÷ 4XL

SLIM FIT

Tessuto / Fabric

100% poliestere / polyester
86 g / m²



F33 Cani
Dogs



F36 Dentifricio
Toothpaste



ACCESSORI COORDINABILI / MATCHING ACCESSORIES p. 98 - 99





ELEA

Art. K3K00562

F08 Lui & Lei / Him and Her

F26 Gatti / Cats

F28 Coniglietti / Bunnies

F31 Lettere / Letters

F33 Cani / Dogs

F35 Denti / Teeth

F36 Dentifricio / Toothpaste



F08 Lui & Lei
Him and Her



F26 Gatti
Cats



F28 Coniglietti
Bunnies



F31 Lettere
Letters



F33 Cani
Dogs



F35 Denti
Teeth



F36 Dentifricio
Toothpaste



DRY
& CLEAN

Fresh &
Stretch

ULTRA
LIGHT
BE GR



ACCESSORI COORDINABILI / MATCHING ACCESSORIES p. 98 - 99





LONDON

Art. K2H00456

F07 Cane e Gatto / *Dog and Cat*

F08 Lui & Lei / *Him and Her*

F26 Gatti / *Cats*

F28 Coniglietti / *Bunnies*

F29 Pesci / *Fishes*

F31 Lettere / *Letters*

F33 Cani / *Dogs*

F38 Leone nero / *Black lion*

Dettagli / Details

- Scamiciato

- 1 grande tasca

- Coperto dietro

- Pinafore

- 1 big pocket

- Covered backside

Taglie / Sizes

Taglia unica / *One size*

Tessuto 1 / Fabric 1

100% poliestere / *polyester*

86 g / m²

Tessuto 2 / Fabric 2

100% poliestere / *polyester*

160 g / m²



F07 Cane e Gatto
Dog and Cat



F08 Lui & Lei
Him and Her



F26 Gatti
Cats



F28 Coniglietti
Bunnies



F29 Pesci
Fishes



F31 Lettere
Letters



F33 Cani
Dogs



F38 Leone nero
Black lion



LIBECCIO

Art. K2H00683

F49 Beer / Beer
F50 Rock / Rock
F51 Boom / Boom

Dettagli / Details

- 1 grande tasca
- Coperto dietro

- 1 big pocket
- Covered backside

Taglie / Sizes

Taglia unica / One size

Tessuto / Fabric

100% poliestere / polyester
220 g / m²



F49 Beer
Beer

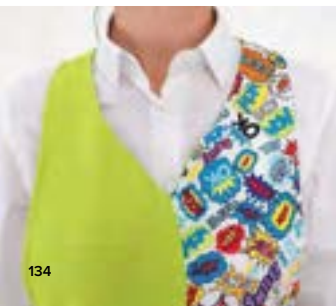


F50 Rock
Rock



F51 Boom
Boom

ACCESSORI COORDINABILI / MATCHING ACCESSORIES p. 98





LEONARDO

Art. K8G00709

D21 Beige / Beige
C01 Bianco / White
U32 Nero / Black

Dettagli / Details

- Abbottonatura a vista con automatici
- Taschino sul petto
- Polsini con automatici a vista
- 2 spacchetti nel fianco

- Visible buttoning with press studs
- Breast pocket
- Visible press studs on the cuffs
- 2 side vents

Taglie / Sizes

S ÷ 4XL

SLIM FIT

Tessuto / Fabric

100% poliestere / polyester
160 g / m²



D21 Beige
Beige



C01 Bianco
White



U32 Nero
Black





Tessuto aspetto lino
Fake linen fabric

ALBA

Art. K8G00711

D21 Beige / Beige
C01 Bianco / White
U32 Nero / Black

Dettagli / Details

- Abbottonatura a vista con automatici
- Taschino sul petto
- Polsini con automatici a vista
- 2 spacchetti dietro

- Visible buttoning with press studs
- Breast pocket
- Visible press studs on the cuffs
- 2 rear vents

Taglie / Sizes

XS ÷ 3XL

SLIM FIT

Tessuto / Fabric

100% poliestere / polyester
160 g / m²



D21 Beige
Beige



C01 Bianco
White



U32 Nero
Black





Tessuto aspetto lino
Fake linen fabric





 **Fresh &
Stretch**



Frutto della continua ricerca e della grande maestria del team dell'ufficio ricerca e sviluppo **Giblor's**, i nuovi capi **Fresh & Stretch**, realizzati abbinando i nostri tessuti più performanti al tessuto in rete, o completamente **Fresh & Stretch**, rappresentano una svolta in termini di traspirabilità, comfort e design.

Chi trascorre molte ore in movimento indossando una divisa, sa bene quanto sia importante lasciare la pelle a contatto con l'aria, senza rinunciare alla protezione del tessuto.

Da questa esigenza nasce l'idea di creare dei capi che abbiano una sempre maggiore componente di tessuto in rete, passando dai piccoli inserti utilizzati finora in posizioni strategiche ad intere porzioni della divisa, come la totalità della parte posteriore o addirittura l'intero capo.

Un'idea non semplice da tradurre in realtà, perché è essenziale che il comfort e la vestibilità mantengano un livello di eccellenza.

Questo significa tagli studiati al millimetro e cuciture rifinite con precisione, design perfetto e un fit fluido per ogni singola tipologia di divisa.

Nei nuovi capi **Fresh & Stretch** troverete tutto questo, in puro stile **Giblor's**.

*The result of the continuous research and great skill of the **Giblor's** R&D Department team, the new garments **Fresh & Stretch**, made by combining our best performing fabrics with mesh fabric, or completely **Fresh & Stretch**, represent a turning point in terms of comfort, breathability and design. Anyone who spends many hours on the move wearing a uniform knows how important it is to leave the skin in contact with the air, without sacrificing the protection of the fabric.*

From this need, the idea of creating garments that have an ever greater component of mesh fabric arises, passing from the small inserts used so far in strategic positions to entire portions of the uniform, such as the entire back or even the entire garment.

*An idea that is not easy to translate into reality, because it is essential that comfort and wearability maintain a level of excellence. This means cuts studied to the millimeter and stitching finished with precision, perfect design and a fluid fit for every single type of uniform. In the new **Fresh & Stretch** garments you will find all this, in pure **Giblor's** style.*

AFRODITE

Art. K2K00432

C01 Bianco / White
U32 Nero / Black

Dettagli / Details

- 2 tasche
- Inserti in rete

- 2 pockets
- Mesh fabric panels

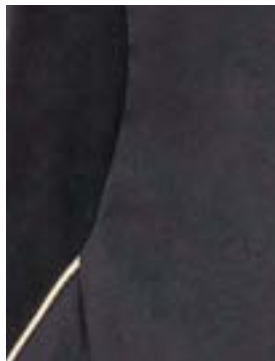
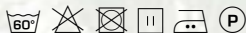
Taglie / Sizes

XS ÷ 4XL

SLIM FIT

Tessuto / Fabric

100% poliestere / polyester
86 g / m²



ATENA

Art. K2K00431

C01 Bianco / White
U32 Nero / Black

Dettagli / Details

- Abbottonatura nascosta con automatici
- 1 automatico a vista
- 2 tasche
- Inerti in rete
- Concealed buttoning with press studs
- 1 visible press stud
- 2 pockets
- Mesh fabric panels

Taglie / Sizes

XS - 4XL

SLIM FIT

Tessuto / Fabric

100% poliestere / polyester
86 g / m²



DRY
& CLEAN

Fresh &
Stretch

ULTRA
LIGHT
WE GO



C01 Bianco
White



U32 Nero
Black

LAPO

Art. K8G00421

M12 Grigio medio / *Medium grey*

Art. K8G00394

C01 Bianco / *White*

U32 Nero / *Black*

Dettagli / *Details*

- Abbottonatura a vista con automatici
- Taschino sul petto - Rete allover
- Inserti in tessuto

- *Visible buttoning with press studs*
- *Breast pocket - Mesh fabric allover*
- *Fabric panels*

Taglie / *Sizes*

S ÷ 4XL

SLIM FIT



M12 Grigio medio / *Medium grey*

Tessuto 1 / *Fabric 1*

100% poliestere / *polyester*
160 g / m²

Tessuto 2 / *Fabric 2*

50% cotone / *cotton*
50% poliestere / *polyester*
180 g / m²

LUXSATIN  



C01 Bianco / *White*

U32 Nero / *Black*

Tessuto 1 / *Fabric 1*

100% poliestere / *polyester*
160 g / m²

Tessuto 2 / *Fabric 2*

97% cotone / *cotton*
3% elastan / *elastane*
185 g / m²



M12 Grigio medio
Medium grey



C01 Bianco
White



U32 Nero
Black





LAPO
K8G00394
p. 144



ALINA

Art. K2K00550

C01 Bianco / White
U32 Nero / Black

Dettagli / Details

- Abbottonatura a vista con automatici
 - 1 tasca
 - Inerti in rete
- Visible buttoning with press studs
- 1 pocket
- Mesh fabric panels

Taglie / Sizes

XS ÷ 3XL

SLIM FIT

Tessuto / Fabric

97% cotone / cotton
3% elasthan / elastane
185 g / m²



C01 Bianco
White



U32 Nero
Black





ERIKA
K2K00459
p. 149

ERIKA

Art. K2K00547

D21 Beige / *Beige*
Z43 Verde militare / *Military green*
M12 Grigio medio / *Medium grey*
Z48 Blu / *Blue*

Art. K2K00459

C01 Bianco / *White*
U32 Nero / *Black*

Dettagli / *Details*

- 1 taschino portapenne
- 2 tasche
- Rete all'over

- 1 pen pocket
- 2 pockets
- Mesh fabric all'over

Taglie / *Sizes*

XS - 3XL

SLIM FIT

Tessuto / *Fabric*

100% poliestere / *polyester*
160 g / m²

Fresh & Stretch



D21 Beige
Beige



Z43 Verde militare
Military green



M12 Grigio medio
Medium grey



Z48 Blu
Blue



C01 Bianco
White



U32 Nero
Black





EROS

Art. K2K00546

D21 Beige / *Beige*
Z43 Verde militare / *Military green*
M12 Grigio medio / *Medium grey*
Z48 Blu / *Blue*
C01 Bianco / *White*
U32 Nero / *Black*

Dettagli / *Details*

- 1 taschino portapenne
- 2 tasche
- Rete all'over
- 1 pen pocket
- 2 pockets
- Mesh fabric all'over

Taglie / *Sizes*

S ÷ 4XL

SLIM FIT

Tessuto / *Fabric*

100% poliestere / *polyester*
160 g / m²



D21 Beige
Beige



Z43 Verde militare
Military green



M12 Grigio medio
Medium grey



Z48 Blu
Blue



C01 Bianco
White



U32 Nero
Black





PANTALONI UNISEX
UNISEX PANTS

TAYLOR

Art. K2P00554

C01 Bianco / *White*
D21 Beige / *Beige*
Z43 Verde militare / *Military green*
M12 Grigio medio / *Medium grey*
Z48 Blu / *Blue*
U32 Nero / *Black*

Dettagli / *Details*

- Pantaloni unisex
- Elastico e coulisse in vita
- Fascione, bande laterali e polsini in rete
- 2 tasche davanti
- 2 tasche sul retro

- *Unisex pants*

- *Elasticated waistband with drawstring*
- *Waistband, side bands and cuffs in mesh*
- *2 front pockets*
- *2 rear pockets*

Taglie / *Sizes*

XS ÷ 4XL

SLIM FIT

Tessuto / *Fabric*

100% poliestere / *polyester*
110 g / m²



sorona
AGILE



C01 Bianco
White



D21 Beige
Beige



Z43 Verde militare
Military green



M12 Grigio medio
Medium grey



Z48 Blu
Blue



U32 Nero
Black



ALINA

Art. K2K00548

J44 Jeans marrone / Brown jeans

Dettagli / Details

- Abbottonatura a vista con automatici
- 1 tasca
- Inserti in rete

- Visible buttoning with press studs
- 1 pocket
- Mesh fabric panels

Taglie / Sizes

XS ÷ 3XL

SLIM FIT

Tessuto 1 / Fabric 1

70% viscosa / viscose
27% poliestere / polyester
3% elastan / elastane
200 g / m²

Tessuto 2 / Fabric 2

100% poliestere / polyester
160 g / m²



LAPO

Art. K8G00572

J44 Jeans marrone / Brown jeans

Dettagli / Details

- Abbottonatura a vista con automatici
- Taschino sul petto
- Insetti in rete
- Visible buttoning with press studs
- Breast pocket
- Mesh fabric panels

Taglie / Sizes

S ÷ 4XL

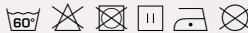
SLIM FIT

Tessuto 1 / Fabric 1

100% poliestere / polyester
160 g / m²

Tessuto 2 / Fabric 2

70% viscosa / viscose
27% poliestere / polyester
3% elastan / elastane
200 g / m²



J44 Jeans marrone
Brown jeans

PAOLA

Art. K2K00549

J44 Jeans marrone / Brown jeans

Dettagli / Details

- Chiusura regolabile con laccetto
- 1 tasca
- 2 spacchetti davanti

- Adjustable fastening with string
- 1 pocket
- 2 front vents

Taglie / Sizes

XS ÷ 4XL

SLIM FIT

Tessuto / Fabric

70% viscosa / viscose
27% poliestere / polyester
3% elastane / elastane
200 g / m²



J44 Jeans marrone
Brown jeans



ALLEGRA

Art. K2K00552

J44 Jeans marrone / Brown jeans

Dettagli / Details

- Chiusura regolabile con laccio
 - 1 grande tasca
 - 2 spacchetti laterali
 - Coperto dietro
- Adjustable fastening with string
- 1 big pocket
 - 2 side vents
 - Covered backside

Taglie / Sizes

I - II

REGULAR FIT

	I	II
Torace / Chest	80-96 cm	97-121 cm
Bacino / Hips	84-104 cm	105-124 cm

Tessuto / Fabric

70% viscosa / viscose
27% poliestere / polyester
3% elasthan / elastane
200 g / m²



J44 Jeans marrone
Brown jeans

LAPO

Art. K8G00490

J48 Jeans blu / Blue jeans

Dettagli / Details

- Abbottonatura a vista con automatici
- Taschino sul petto
- Rete allouer
- Inserti in tessuto

- Visible buttoning with press studs
- Breast pocket
- Mesh fabric allouer
- Fabric panels

Taglie / Sizes

S ÷ 4XL

SLIM FIT

Tessuto 1 / Fabric 1

100% poliestere / polyester
160 g / m²

Tessuto 2 / Fabric 2

70% viscosa / viscose
27% poliestere / polyester
3% elastan / elastane
200 g / m²



J48 Jeans blu
Blue jeans



ALINA

Art. K2K00462
J48 Jeans blu / Blue jeans

Dettagli / Details

- Abbottonatura a vista con automatici
 - 1 tasca
- Rete sulla schiena
- Visible buttoning with press studs
 - 1 pocket
- Mesh fabric on the back

Taglie / Sizes

XS ÷ 3XL

SLIM FIT

Tessuto 1 / Fabric 1

70% viscosa / viscose
27% poliestere / polyester
3% elasthan / elastane
200 g / m²

Tessuto 2 / Fabric 2

100% poliestere / polyester
160 g / m²



J48 Jeans blu
Blue jeans

EMILY

Art. K2K00466

J48 Jeans blu / Blue jeans

Dettagli / Details

- Chiusura con zip rovesciata
- Taschino sul petto
- 1 taschino portapenne
- 2 tasche
- Polsino con elastico
- 2 spacchi laterali

- *Inverted zip fastening*
- *Breast pocket*
- *1 pen pocket*
- *2 pockets*
- *Cuff with elastic band*
- *2 side vents*

Taglie / Sizes

XS ÷ 3XL

SLIM FIT

Tessuto / Fabric

70% viscosa / viscose
27% poliestere / polyester
3% elasthan / elastane
200 g / m²

COMFORT



J48 Jeans blu
Blue jeans



REMY

Art. K2K00467

J48 Jeans blu / Blue jeans

Dettagli / Details

- Chiusura con zip rovesciata
- Taschino sul petto
- 1 taschino portapenne
- 2 tasche
- Polsino con elastico
- Inverted zip fastening
- Breast pocket
- 1 pen pocket
- 2 pockets
- Cuff with elastic band

Taglie / Sizes

S ÷ 4XL

SLIM FIT

Tessuto / Fabric

70% viscosa / viscose
27% poliestere / polyester
3% elasthan / elastane
200 g / m²

COMFORT



J48 Jeans blu
Blue jeans

FRENCY

Art. K2K00463

J48 Jeans blu / Blue jeans

Dettagli / Details

- Abbottonatura a vista con automatici
- 1 tasca
- Rete sulla schiena
- 2 spacchi laterali

- *Visible buttoning with press studs*
- *1 pocket*
- *Mesh fabric on the back*
- *2 side vents*

Taglie / Sizes

XS ÷ 3XL

SLIM FIT

Tessuto 1 / Fabric 1

70% viscosa / viscose
27% poliestere / polyester
3% elasthan / elastane
200 g / m²

Tessuto 2 / Fabric 2

100% poliestere / polyester
160 g / m²





J48 Jeans blu
Blue jeans



J48 Jeans blu
Blue jeans

ROGER

Art. K8N00492

J48 Jeans blu / Blue jeans

Dettagli / Details

- Abbottonatura a vista con automatici
- Taschino sul petto
- Polsini con automatici a vista
- 2 spacchetti nel fianco

- Visible buttoning with press studs
- Breast pocket
- Visible press studs on the cuffs
- 2 side vents

Tessuto / Fabric

70% viscosa / viscose
27% poliestere / polyester
4% elasthan / elastane
200 g / m²



Taglie / Sizes

S = 4XL

SLIM FIT



PAOLA

Art. K2K00464

J48 Jeans blu / Blue jeans

Dettagli / Details

- Chiusura regolabile con laccetto
- 1 tasca
- 2 spacchetti davanti

- Adjustable fastening with string
- 1 pocket
- 2 front vents

Tessuto / Fabric

70% viscosa / viscose
27% poliestere / polyester
4% elasthan / elastane
200 g / m²

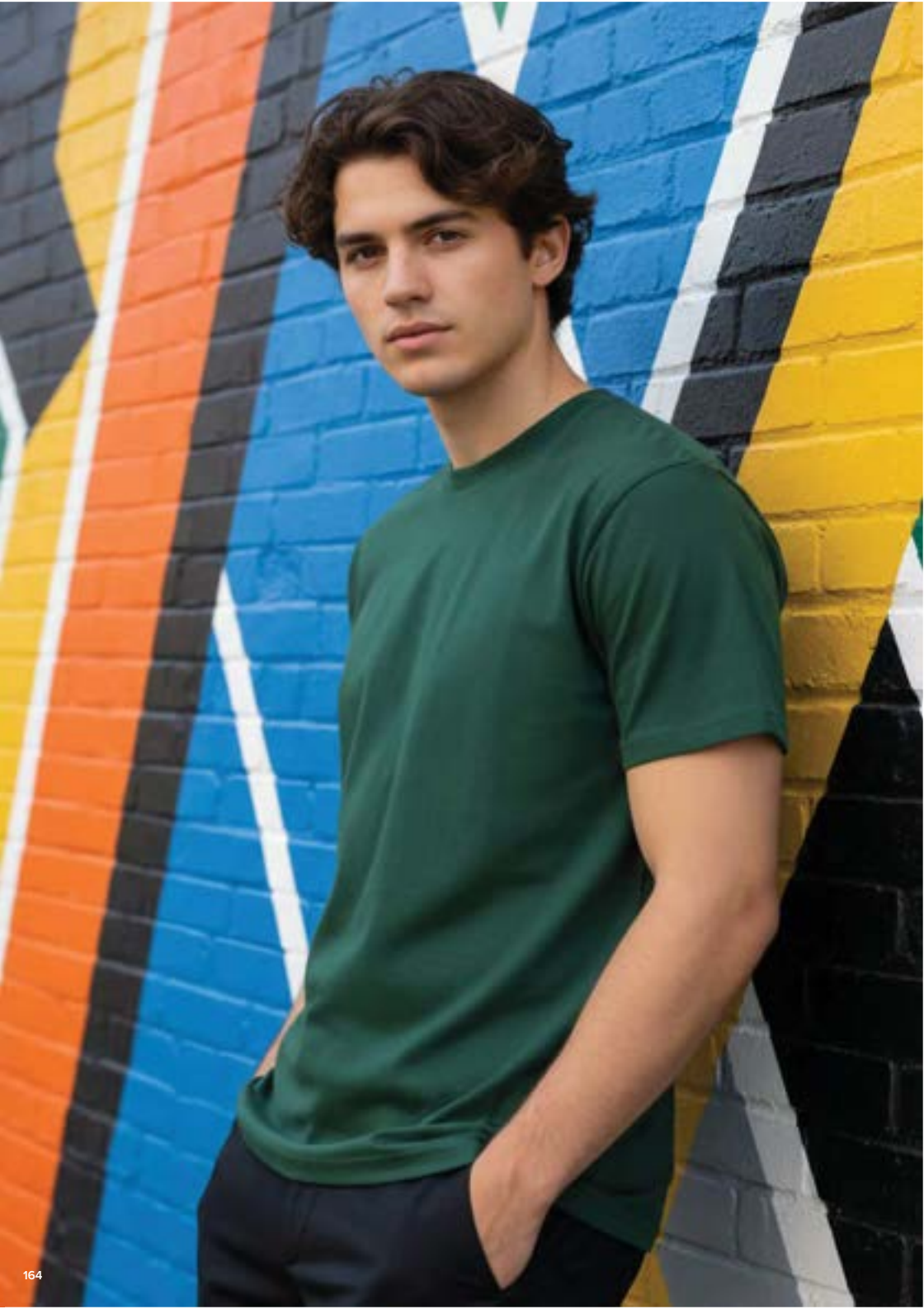


Taglie / Sizes

XS = 4XL

SLIM FIT





T-SHIRT ROSSINI

Art. HH109

- 12 Grigio melange / *Melange grey*
- 01 Blu / *Blue*
- 02 Bianco / *White*
- 05 Nero / *Black*
- 06 Azzurro royal / *Royal blue*
- 07 Rosso / *Red*
- 08 Giallo / *Yellow*
- 09 Arancio / *Orange*
- 16 Antracite / *Anthracite*
- 41 Verde mela / *Apple green*
- 51 Bottle green / *Bottle green*

Dettagli / *Details*

- Rinforzo sulla parte posteriore del collo con fascia parasudore interna
- Girocollo a costine

- *Reinforcement on the back of the collar with internal sweatband*
- *Ribbed crew neck*

12 Grigio melange / *Melange grey*

Tessuto / *Fabric*

- 90% cotone / *cotton*
- 10% viscosa / *viscose*
- 145 g / m²

Tutti i colori / *All colours*

Tessuto / *Fabric*

- 100% cotone / *cotton*
- 145 g / m²



01 Blu / *Blue* - 02 Bianco / *White*

05 Nero / *Black*

12 Grigio melange / *Melange grey*

Taglie / *Sizes*

XS ÷ 5XL

Tutti gli altri colori / *All other colours*

Taglie / *Sizes*

XS ÷ 3XL



12 Grigio melange
Melange grey



01 Blu
Blue

02 Bianco
White

05 Nero
Black

06 Azzurro royal
Royal blue

07 Rosso
Red



08 Giallo
Yellow

09 Arancio
Orange

16 Antracite
Anthracite

41 Verde mela
Apple green

51 Bottle green
Bottle green





JEFF

Art. Q2L00219

Z48 Blu / Blue
U32 Nero / Black
C01 Bianco / White

Dettagli / Details

- Collo e fondo maniche a costine
- Spacchi laterali
- Ricamo manica sinistra (indossata)
- Idrorepellente
- Ribbed collar and cuffs
- Side vents
- Embroidery on the left sleeve (worn)
- Water-repellent

Taglie / Sizes

S ÷ 4XL

SLIM FIT

Tessuto / Fabric

100% poliammide / polyamide
195 g / m²



Z48 Blu
Blue



U32 Nero
Black



C01 Bianco
White



SUSAN

Art. Q2L00268

Z48 Blu / Blue
U32 Nero / Black
C01 Bianco / White

Dettagli / Details

- Collo e fondo maniche a costine
- Spacchi laterali
- Ricamo manica sinistra (indossata)
- Idrorepellente

- Ribbed collar and cuffs
- Side vents
- Embroidery on the left sleeve (worn)
- Water-repellent

Taglie / Sizes

XS ÷ 3XL

SLIM FIT

Tessuto / Fabric

100% poliammide / polyamide
195 g / m²



Z48 Blu
Blue



U32 Nero
Black



C01 Bianco
White





VALERIO

Art. K2K00461

D21 Beige / Beige
C02 Grigio chiaro / Light grey
U32 Nero / Black

Dettagli / Details

- Abbottonatura nascosta con automatici
- Taschino sul petto
- 1 tasca
- 2 spacchetti dietro
- *Concealed buttoning with press studs*
- *Breast pocket*
- *1 pocket*
- *2 rear vents*

Taglie / Sizes

S ÷ 4XL

SLIM FIT

Tessuto / Fabric

65% poliestere / polyester
35% cotone / cotton
115 g / m²



D21 Beige
Beige



C02 Grigio chiaro
Light grey



U32 Nero
Black





TANIA

Art. K2K00460

D21 Beige / Beige
C02 Grigio chiaro / Light grey
U32 Nero / Black

Dettagli / Details

- Abbottonatura nascosta con automatici
- Taschino sul petto
- 1 tasca
- 2 spacchetti dietro
- *Concealed buttoning with press studs*
- *Breast pocket*
- *1 pocket*
- *2 rear vents*

Taglie / Sizes

XS ÷ 4XL

SLIM FIT

Tessuto / Fabric

65% poliestere / polyester
35% cotone / cotton
115 g / m²



D21 Beige
Beige



C02 Grigio chiaro
Light grey



U32 Nero
Black





SION

Art. K2K00328

C01 Bianco / *White*
U32 Nero / *Black*

Dettagli / *Details*

- Abbottonatura nascosta con automatici
- 2 tasche

- *Concealed buttoning with press studs*
- *2 pockets*

Taglie / *Sizes*

XS ÷ 4XL

SLIM FIT

Tessuto / *Fabric*

65% poliestere / *polyester*
35% cotone / *cotton*
140 g / m²



U32 Nero
Black

ELEA

Art. Q2K00230
C01 Bianco / White

Art. Q2K00231
U32 Nero / Black

Dettagli / Details

- Abbottonatura a vista con automatici
- 1 tasca
- Inserti in rete
- Visible buttoning with press studs
- 1 pocket
- Mesh fabric panels

Taglie / Sizes

XS ÷ 3XL

SLIM FIT

Tessuto / Fabric

65% poliestere / polyester
35% cotone / cotton
140 g / m²



ELEA
Q2K00230



C01 Bianco
White



U32 Nero
Black

ILARIA

Art. Q2K00258

U32 Nero / Black

Art. Q2K00257

C01 Bianco / White

Dettagli / Details

- Chiusura regolabile con laccetto
- Spacchetti sulle maniche
- Ampia tasca centrale
- 2 spacchetti laterali

- Adjustable fastening with string
- Vents on sleeves
- Wide central pocket
- 2 side vents

Taglie / Sizes

XS + 3XL

REGULAR FIT

Tessuto / Fabric

65% poliestere / polyester

35% cotone / cotton

140 g / m²



ILARIA
Q2K00258



C01 Bianco
White



U32 Nero
Black



PINES

Art. Q2K00255
C01 Bianco / White

Art. Q2K00256
U32 Nero / Black

Dettagli / Details

- Chiusura con zip rovesciata
- 2 tasche

- Inverted zip fastening
- 2 pockets

Taglie / Sizes

XS ÷ 3XL

SLIM FIT

Tessuto / Fabric

65% poliestere / polyester
35% cotone / cotton
140 g / m²



PINES
Q2K00255



C01 Bianco
White



U32 Nero
Black



SARA
Q2K00237

SARA

Art. Q2K00236
C01 Bianco / White

Art. Q2K00237
U32 Nero / Black

Art. Q2K00271
C08 Azzurro chiaro / Light blue
M19 Verde acqua / Aqua green
C04 Salmone / Salmon



C01 Bianco
White



U32 Nero
Black



C08 Azzurro chiaro
Light blue



M19 Verde acqua
Aqua green



C04 Salmone
Salmon

Dettagli / Details

- Abbottonatura nascosta con automatici
- 2 tasche
- Concealed buttoning with press studs
- 2 pockets

Taglie / Sizes

XS ÷ 3XL

SLIM FIT

C01 Bianco / White
U32 Nero / Black

Tessuto / Fabric

65% poliestere / polyester
35% cotone / cotton
110 g / m²



Tutti i colori / All colours

Tessuto / Fabric

70% poliestere / polyester
30% cotone / cotton
132 g / m²



SERENA

Art. K2H00545

U32 Nero / Black

Dettagli / Details

- Allacciatura collo regolabile con automatici
- 1 grande tasca
- 2 taschini portapenne
- Coperto dietro
- Tela impermeabile

- Adjustable halter with press studs
- 1 big pocket
- 2 pen pockets
- Covered backside
- Waterproof canvas

Taglie / Sizes

Taglia unica / One size

Tessuto / Fabric

100% poliestere / polyester
215 g / m²



U32 Nero
Black



IRIDE

Art. K2P00435

U32 Nero / Black

Dettagli / Details

- Passanti cintura
- Bottone a chiodo
- Chiusura zip
- 2 tasche
- 2 tasche sul retro

- Belt loops
- Stud button
- Zip fly
- 2 pockets
- 2 rear pockets

Taglie / Sizes

S ÷ 3XL

SLIM FIT

Tessuto / Fabric

70% cotone / cotton
28% poliestere / polyester
2% elasthan / elastane
210 g / m²

COMFORT



U32 Nero
Black



ALAN

Art. K8P00625

U32 Nero / Black

Dettagli / Details

- Pantaloni unisex
- Elastico e coulisse in vita
- 2 tasche davanti
- 1 tasca sul retro

- Unisex pants
- Elasticated waistband with drawstring
- 2 front pockets
- 1 rear pocket

Taglie / Sizes

XS ÷ 5XL

SLIM FIT

Tessuto / Fabric

100% poliestere / polyester

110 g / m²



U32 Nero
Black



REBECCA

Art. K2P00470
C01 Bianco / White

Art. K1P00455
U32 Nero / Black

Dettagli / Details

- Fascione con elastico sul retro
- Bottone 4 fori
- 2 tasche

- *Elasticated waistband on the back*
- *4-hole button*
- *2 pockets*

Taglie / Sizes
XS ÷ 3XL

SLIM FIT

C01 Bianco / White

Tessuto / Fabric

62% cotone / cotton
35% poliestere / polyester
3% elasthan / elastane
180 g / m²

COMFORT



U32 Nero / Black

Tessuto / Fabric

70% cotone / cotton
25% viscosa / viscose
5% elasthan / elastane
200 g / m²

COMFORT



REBECCA
K1P00455



C01 Bianco
White



U32 Nero
Black

LAYLA

Art. Q1CX0150

U32 Nero / Black

Dettagli / Details

- Passanti cintura
- Bottone 4 fori
- Chiusura zip
- 2 tasche
- Fondo stretto

- Belt loops
- 4 hole button
- Zip fly
- 2 pockets
- Slim leg

Taglie / Sizes

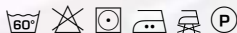
XS ÷ 3XL

SLIM FIT

Tessuto / Fabric

95% poliestere / polyester
5% elastan / elastane
220 g / m²

COMFORT



CAMERON

Art. Q2P00240
C01 Bianco / White

Art. Q2P00241
U32 Nero / Black

Dettagli / Details

- Elastico e coulisse in vita
- 2 tasche davanti - 2 tasche sul retro
- *Elasticated waistband with drawstring*
- *2 front pockets - 2 rear pockets*

Taglie / Sizes
XS ÷ 3XL

SLIM FIT

C01 Bianco / White

Tessuto / Fabric

100% cotone / cotton
185 g / m²



U32 Nero / Black

Tessuto / Fabric

65% poliestere / polyester
35% cotone / cotton
200 g / m²



C01 Bianco
White



U32 Nero
Black



CLEOPATRA

Art. Q3P00283
C01 Bianco / White

U32 Nero / Black

Dettagli / Details

- Pantaloni unisex
- Elastico e coulisse in vita
- 2 tasche davanti - 1 tasca sul retro
- *Unisex pants*
- *Elasticated waistband with drawstring*
- *2 front pockets - 1 rear pocket*

Taglie / Sizes
XS ÷ 3XL

SLIM FIT

Tessuto / Fabric

65% poliestere / polyester
35% cotone / cotton
140 g / m²



C01 Bianco
White



U32 Nero
Black



DARKO

Art. K8P00450

U32 Nero / Black

Dettagli / Details

- Fascione con elastico sul retro
- Passanti cintura - Bottone chiodo
- Chiusura zip - 2 tasche davanti
- 1 tasca sulla gamba - 2 tasche sul retro

- *Elasticated waistband on the back*
- *Belt loops - Stud button*
- *Zip fly - 2 front pockets*
- *1 leg pocket - 2 rear pockets*

Taglie / Sizes

S ÷ 4XL

SLIM FIT

Tessuto / Fabric

62% cotone / cotton
35% poliestere / polyester
3% elasthan / elastane
180 g / m²



U32 Nero
Black

LOGAN

Art. K3P00483

C01 Bianco / White

U32 Nero / Black

Dettagli / Details

- Elastico e coulisse
- 2 tasche davanti - 2 tasche sul retro

- *Elasticated waistband with drawstring*
- *2 front pockets - 2 rear pockets*

Taglie / Sizes

XS ÷ 4XL

SLIM FIT

Tessuto / Fabric

62% cotone / cotton
35% poliestere / polyester
3% elasthan / elastane
180 g / m²



C01 Bianco
White



U32 Nero
Black



U32 Nero
Black



Z44 Marrone
Brown

BRUCE

Art. Q8PX0115

U32 Nero / Black

Dettagli / Details

- Elastico e coulisse in vita
- 2 tasche davanti
- Rete allover

- *Elasticated waistband with drawstring*
- *2 front pockets*
- *Mesh fabric allover*

Taglie / Sizes

XS ÷ 4XL

SLIM FIT

Tessuto / Fabric

100% poliestere / polyester
160 g / m²



ATENE

Art. K2P00403

Z44 Marrone / Brown

Dettagli / Details

- Elastico e coulisse in vita
- 2 tasche
- 1 tasca sul retro

- *Elasticated waistband with drawstring*
- *2 pockets*
- *1 rear pocket*

Taglie / Sizes

XS ÷ 3XL

REGULAR FIT

Tessuto / Fabric

70% poliestere / polyester
30% cotone / cotton
132 g / m²





J44 Jeans marrone
Brown jeans



J48 Jeans blu
Blue jeans

SAUL

Art. K2P00553

J44 Jeans marrone / Brown jeans

Art. K2P00469

J48 Jeans blu / Blue jeans



Dettagli / Details

- Elastico e coulisse in vita
- 2 tasche davanti
- 1 tasca sul retro

- Elasticated waistband with drawstring
- 2 front pockets
- 1 rear pocket

Taglie / Sizes

XS ÷ 4XL

SLIM FIT

Tessuto / Fabric

70% viscosa / viscose
50% poliestere / polyester
3% elasthan / elastane
200 g / m²



NOAH

Art. Q8PX0110
U32 Nero / Black

Dettagli / Details

- Elastico e coulisse in vita
- 2 tasche davanti
- 1 tasca sul retro

- Elasticated waistband with drawstring
- 2 front pockets
- 1 rear pocket

Taglie / Sizes

XS ÷ 4XL

SLIM FIT

Tessuto / Fabric

62% cotone / cotton
35% poliestere / polyester
3% elasthan / elastane
180 g / m²



U32 Nero
Black



C01 Bianco
White



U32 Nero
Black

ALAN

Art. K8P00313
C01 Bianco / White

Art. K8P00314
U32 Nero / Black



Dettagli / Details

- Elastico e coulisse in vita
- 2 tasche davanti
- 1 tasca sul retro

- *Elasticated waistband with drawstring*
- *2 front pockets*
- *1 rear pocket*

Taglie / Sizes

XS ÷ 5XL

SLIM FIT

C01 Bianco / White

Tessuto / Fabric
100% cotone / cotton
185 g / m²



U32 Nero / Black

Tessuto / Fabric
65% poliestere / polyester
35% cotone / cotton
200 g / m²





C01 Bianco
White



U32 Nero
Black



J48 Jeans blu
Blue jeans

ENOCH

Art. K8P00343

C01 Bianco / White
U32 Nero / Black

Art. K8P00531

J48 Jeans blu / Blue jeans



Dettagli / Details

- Elastico in vita tergisudore
- Passanti cintura
- Bottone 4 fori
- Chiusura zip
- 2 tasche davanti
- 2 tasche sul retro
- Insetto in rete traspirante

- Elasticated sweatband
- Belt loops
- 4-hole button
- Zip fly
- 2 front pockets
- 2 rear pockets
- Mesh fabric panel

Taglie / Sizes

XS = 4XL

SLIM FIT

C01 Bianco / White
U32 Nero / Black

Tessuto / Fabric

97% cotone / cotton
3% elasthan / elastane
185 g / m²



J48 Jeans blu / Blue jeans

Tessuto / Fabric

62% cotone / cotton
35% poliestere / polyester
3% elasthan / elastane
180 g / m²



I PANTALONI ENOCH HANNO L'ELASTICO IN VITA TERGISUDORE E INSERTI IN RETE TRASPIRANTE
ENOCH PANTS HAVE AN ELASTICATED SWEATBAND AND BREATHABLE MESH FABRIC PANELS



TESSUTO ESCLUSIVO CHE COMBINA LA MICROFIBRA CON IL FINISSAGGIO CLEAN FINISH
EXCLUSIVE FABRIC THAT COMBINES THE MICROFIBRE WITH THE CLEAN FINISH TREATMENT

I capi **DRY&CLEAN** sono realizzati in microfibra, con speciale trattamento **CLEAN FINISH**, privo di fluoro, PFOA, PFOS, PFHXA, APEO, la migliore soluzione in termini di ambiente e sicurezza.

DRY&CLEAN garments are made of Microfibre with the special **CLEAN FINISH** treatment, free of fluorine, PFOA, PFOS, PFHXA and APEO – the best solution in terms of environment and safety.

Idrorepellente,
migliore repellenza
ad altri liquidi



*Waterproof,
better repellence
to other liquids*

Traspirante e leggero,
solo 86 gr per
un'asciugatura rapida



*Breathable and light
(only 86 g)
for a quick drying*

Colori brillanti,
che non sbiadiscono



*Brilliant colors
that do not fade*

Resistente
alle abrasioni
ed agli strappi



*Resistant
to scraping
and tearing*

Morbido,
piacevole
da indossare



*Soft and
comfortable*

DRY&CLEAN è la nuova proposta Giblor's che unisce la microfibra con il finissaggio **CLEAN FINISH**. Il tessuto è leggero, solo 86 gr, dalla superficie liscia, garantisce un'asciugatura rapida e un effetto impeccabile. Grazie alla morbida mano pesca della microfibra, i capi risultano piacevoli da indossare anche a contatto diretto con la pelle, assicurando il massimo comfort durante la giornata lavorativa.

Il finissaggio **CLEAN FINISH**, invece, assicura l'idrorepellenza dei capi e una maggiore repellenza agli altri liquidi. L'efficacia di questo finissaggio, che non utilizza sostanze nocive per l'ambiente e la salute, rende i capi resistenti alle macchie e ai segni del tempo. Anche i colori brillanti rimangono inalterati nel tempo, senza perdere la loro intensità.

Sono poi la traspirabilità del tessuto e la sua resistenza ai lavaggi che fanno di questo nuovo tessuto Giblor's la soluzione ideale in termini di qualità e affidabilità.

Con questa nuova soluzione Giblor's ribadisce il proprio impegno verso l'innovazione e la tutela della salute dei propri clienti e della natura, arricchendo la collezione di abbigliamento professionale con capi di abbigliamento che coniugano comfort, durabilità e design di qualità superiore.

DRY&CLEAN is the new Giblor's proposal that combines microfibre with the **CLEAN FINISH** treatment. The fabric is light, only 86 g, and with a smooth surface, it guarantees quick drying and an impeccable effect. Thanks to the soft touch of the microfibre, the garments are pleasant to wear and they drape on the body perfectly, ensuring maximum comfort during the working day.

The **CLEAN FINISH** treatment, moreover, ensures the waterproof features of the garments and greater repellence to other liquids, such as oils and greasy solutions. The effectiveness of this finishing, which does not use substances harmful to the environment and health, makes the garments resistant to stains and the signs of aging. Even the bright colours remain unchanged over time, without losing their intensity.

Furthermore, it is the breathability of the fabric and its resistance to washing that make this new Giblor's fabric the ideal solution in terms of quality and reliability. With this new solution, Giblor's reiterates its commitment to innovation and the protection of the health of its customers and nature, enriching the professional clothing collection with garments that combines comfort, durability and superior quality design.



TESSUTO ESCLUSIVO CHE COMBINA LE FIBRE DEL SORONA® CON IL FINISSAGGIO CLEAN FINISH
EXCLUSIVE FABRIC THAT COMBINES THE SORONA® FIBRES WITH THE CLEAN FINISH TREATMENT

I capi **GREEN&CLEAN** sono realizzati in Sorona®, con speciale trattamento **CLEAN FINISH**, privo di fluoro, PFOA, PFOS, PFHXA, APEO, la migliore soluzione in termini di ambiente e sicurezza.

GREEN&CLEAN garments are made of Sorona®, with special CLEAN FINISH treatment, free of fluorine, PFOA, PFOS, PFHXA, APEO, the best solution in terms of environment and safety.

Idrorepellente, migliore repellenza ad altri liquidi



Waterproof, better repellence to other liquids

Composti per il 37% da ingredienti di origine vegetale



Made up of 37% plant-based ingredients

Colori brillanti, che non sbiadiscono



Brilliant colors that do not fade

Resistente alle abrasioni ed agli strappi



Resistant to scraping and tearing

Morbidi, traspiranti ed elastici, senza spandex



Soft, breathable and elastic, no spandex

Il nuovo tessuto Giblor's **GREEN&CLEAN** rappresenta l'eccellenza per chi cerca prestazioni ecologiche e di altissimo livello. Grazie alla combinazione delle fibre Sorona® con il finissaggio **CLEAN FINISH**, entrambi realizzati con componenti di origine vegetale, l'impatto sull'ambiente viene ridotto al minimo, conferendo ai capi resistenza e durata massime.

Sorona® è una fibra ad alte prestazioni eco-sostenibile, ottenuta utilizzando un processo biologico, composta in parte da ingredienti vegetali rinnovabili, che presenta proprietà morbide, flessibili e antimacchia che ne fanno un materiale estremamente confortevole. Ciò che rende Sorona® ancora più sorprendente è che, diversamente da altre fibre contenenti spandex, essa è in grado di garantire eccezionali proprietà elastiche e di recupero anche dopo ripetuti stiramenti e lavaggi. La sua capacità di offrire morbidezza e volume, unita alla rapida asciugatura, garantisce la longevità dei capi realizzati con Sorona®, le cui performance sono ulteriormente arricchite dallo speciale trattamento **CLEAN FINISH**: questo finissaggio infatti assicura proprietà idrorepellenti e di maggiore repellenza agli altri liquidi, permettendo quindi una facile pulizia, oltre che un'alta resistenza all'usura. Il tessuto rimane traspirante e leggero ed è perfetto per ogni occasione, mantenendo al tempo stesso la vivacità dei colori, che rimangono brillanti nel tempo.

Antimacchia ed eco-sostenibili, i capi **GREEN&CLEAN** sono prodotti di fascia alta, molto versatili e dalle prestazioni superiori, ideali per qualsiasi tipo di ambiente professionale.

The new Giblor's **GREEN&CLEAN** fabric represents excellence for those who look for ecological high-quality performance.

Thanks to the combination of Sorona® fibre with **CLEAN FINISH** treatment, both made up of plant-based ingredients, the environmental impact is minimised, lending maximum durability to the garments.

Sorona® is an ecological high-performance fibre - made through a bio-process and partly made of plant-based renewable ingredients - that features a soft touch, together with stretch and stain-resistant properties, that make it an extremely comfortable fabric. What makes Sorona® even more surprising is the ability to ensure exceptional stretch features, differently from other fibres with spandex, even after repeated ironing and washings.

Sorona® lends softness and volume to fabrics, dries quickly and creates long-lasting garments, which are enhanced in performance through the special **CLEAN FINISH** treatment. This finishing ensures waterproof features and a better repellence to other liquids, allowing easy cleaning, together with a high wear resistance. The fabric remains light and breathable, perfect for every occasion, and preserves colour brightness over time.

Stain-resistant and eco-friendly, **GREEN&CLEAN** garments are high end products, versatile, with higher performance and ideal for any type of professional environment.

TESSUTO ESCLUSIVO CON FINISSAGGIO AL GRAFENE EXCLUSIVE FABRIC WITH GRAPHENE FINISHING

G-TECH PRO è un nuovo tessuto esclusivo frutto della continua innovazione che **Giblor's** promuove, con cura e precisione. Combina infatti le fibre del Sorona®, dagli ingredienti vegetali, morbide, naturalmente elastiche e resistenti nel tempo, con il finissaggio al **grafene**. Questo trattamento dona ai capi proprietà uniche e performanti come l'alta traspirabilità e un'ottima anti-staticità, rendendoli freschi al tatto e facendoli scivolare sul corpo perfettamente. Il massimo comfort per ogni contesto lavorativo. Il **grafene** unisce più caratteristiche tecniche in un'unica sostanza: rispetto a componenti più tradizionali, permette di ridurre le fasi di lavorazione del tessuto e il relativo impatto sull'ambiente.

G-TECH PRO is the new exclusive fabric, result of the continuous innovation that **Giblor's** fosters with care and precision. It combines the Sorona® fibres of plant-based ingredients – which are also soft, naturally elastic and long-lasting – with **graphene** finishing. This treatment gives garments unique high-performance features such as high moisture management and excellent electrical conductivity, making them perfectly drape on the body and fresh to touch. The utmost comfort for every work place. **Graphene** mixes many technical features in one single material: compared to traditional elements, it allows to reduce the fabric production phases and the related environmental footprint.

FRESCO AL TATTO

Il tessuto a base di grafene conduce efficacemente il calore lontano dal corpo, mantenendo fresco chi lo indossa.



FRESH TOUCH

The graphene-based fabric effectively conducts heat away from the body, keeping you fresh while wearing it.

ANTIBATTERICO E ANTIODORE

Gli angoli taglienti atomicamente sottili del grafene distruggono i batteri al contatto ed eliminano anche gli odori.



ANTIBACTERIAL AND ANTI-ODOUR

The atomic, thin and sharp angles of graphene kill the bacteria on contact and eliminate the odour as well.

ANTIVIRALE E ANTIMICOTICO

La struttura molecolare del grafene aiuta ad uccidere i virus e a fermare la crescita fungina al contatto.



ANTIVIRAL AND ANTIMYCOTIC

The graphene molecular structure helps to kill viruses and to stop the fungal growth on contact.

ANTISTATICO

La conducibilità elettrica del grafene dissipa le cariche elettrostatiche sul tessuto per migliorare la caduta.



ANTISTATIC

Graphene electrical conductivity dissipates the electrostatic charge on fabrics, in order to improve their contact to the body.

PROTEZIONE SOLARE UV

Fornisce protezione contro i dannosi raggi UV (UPF) ed è adatto per applicazioni di abbigliamento sportivo.



UV RAYS PROTECTION

It provides protection against the damaging UV rays (UPF) and it is suitable for sportswear.

CONTROLLO DELL'UMIDITÀ

Il grafene nel tessuto aiuta ad eliminare il sudore dal corpo, mantenendo chi lo indossa fresco ed asciutto.



MOISTURE MANAGEMENT

The graphene in the fabric helps to remove sweat from the body, keeping you fresh and dry.

Composta per il 37% da ingredienti vegetali, la fibra **Sorona®** aiuta a ridurre il nostro impatto sull'ambiente creando capi confortevoli e duraturi.

La struttura a spirale del polimero **Sorona®** crea performance uniche. Le sue fibre forniscono morbidezza, elasticità meccanica e recupero eccezionali in qualsiasi ambiente, senza l'utilizzo dello spandex.

Il polimero **Sorona®** è prodotto con **BIO-PDO**, elemento costitutivo che trasforma un processo chimico in un processo eco-efficiente.

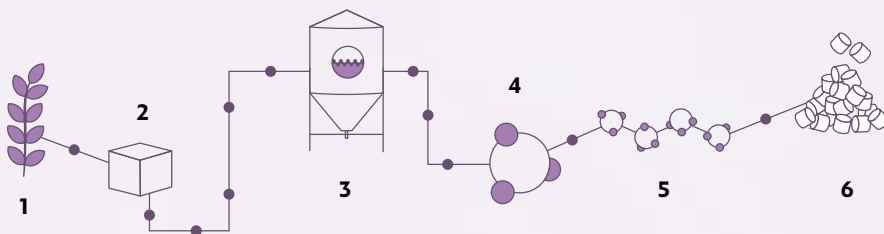
Made up of 37% plant-based ingredients, **Sorona®** fibres help reduce our environmental impact creating comfortable, long-lasting garments.

The kinked structure of the **Sorona®** polymer allows unique performances. Its fibres provide exceptional softness, mechanical stretch and recovery in any environment, without using spandex.

The **Sorona®** polymer is made with **BIO-PDO**, a building block that turns a chemical process into an eco-efficient one.

DALLA COLTURA ALLA FIBRA

FROM CROP TO FIBRE



1. Il processo inizia dalla raccolta delle colture vegetali.
 2. Lo zucchero, o glucosio, viene estratto dalle colture.
 3. Microrganismi sono aggiunti al glucosio per iniziare il processo di fermentazione (simile a quello della produzione dell'alcol).
 4. La fermentazione sostituisce la sintesi chimica, producendo la PDO (1,3-Propanediolo) in modo naturale.
 5. Il TPA (acido tereftalico) viene aggiunto al Bio-PDO, creando un legame molecolare.
 6. Il risultato è Sorona®: un polimero rivoluzionario ad alte prestazioni il cui impatto positivo è sentito da filatori, produttori, designer e consumatori di tutto il mondo.
1. The process begins by harvesting crops.
 2. Sugar, or glucose, is extracted from the crops.
 3. Microorganisms are added to the glucose to begin a fermentation process (similar to the production of alcohol).
 4. Fermentation replaces chemical synthesis, producing PDO (1,3-Propanediol) in a natural way.
 5. TPA (terephthalic acid) is added to the Bio-PDO, creating a molecular bond.
 6. The result is Sorona®: a revolutionary, high-performance polymer whose positive impact is felt by yarn spinners, manufacturers, designers, and consumers across the globe.





DALLA FORESTA ALLA PRODUZIONE

Conosciute per il loro comfort naturale e per il processo di produzione rispettoso per l'ambiente, le fibre **TENCEL™** Lyocell offrono qualità, performance e versatilità. Proprietà fisiche uniche gli conferiscono alta resistenza, eccellente gestione dell'umidità e delicatezza sulla pelle.



PRODUZIONE SOSTENIBILE

Le fibre **TENCEL™** Lyocell si sono guadagnate la loro reputazione grazie al processo di produzione a ciclo chiuso rispettoso per l'ambiente, che trasforma la polpa del legno in fibra di cellulosa con alta efficienza delle risorse e un basso impatto ambientale.

La speciale fibra, di origine botanica viene estratta da legno proveniente da piantagioni forestali sostenibili, utilizzando un solvente riciclato quasi al 100%.

Grazie ai microscopici canali tra le singole fibre, **TENCEL™** assorbe fino al 50% di umidità in più rispetto al cotone, riducendo drasticamente la formazione di batteri. Lasciando la pelle piacevolmente asciutta e mantenendo il suo naturale equilibrio, questa fibra evita lo sviluppo di irritazioni.

I tessuti contenenti la fibra **TENCEL™**, sono caratterizzati da un'altissima stabilità dimensionale, si dimostrano **eccezionalmente forti e resistenti all'usura**, e sono adatti ai lavaggi industriali.

Grazie all'insieme di queste eccellenti caratteristiche, **TENCEL™** può essere considerata la fibra del futuro.

FROM THE FOREST TO PRODUCTION

Known for their natural comfort and environmentally friendly production process, the **TENCEL™** Lyocell fibers offer quality, performance and versatility. Unique physical properties give it high strength, excellent moisture management and delicacy on the skin.

SUSTAINABLE PRODUCTION

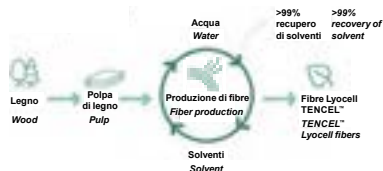
TENCEL™ Lyocell fibers have gained a commendable reputation for their environmentally responsible closed loop production process, which transforms wood pulp into cellulosic fibers with high resource efficiency and low ecological impact.

This special fiber, of botanic origin, is extracted from sustainable forests, using an almost 100% recycled solvent.

Thanks to the microscopic channels between the individual fibers, **TENCEL™** absorbs up to 50% more of moisture than cotton, reducing dramatically the growth of bacteria. Leaving the skin pleasantly dry and keeping its natural balance, this fiber prevents skin irritation.

TENCEL™ fibers are characterized by a very high dimensional stability, they prove to be **exceptionally strong and resistant to wear**, and are suitable for industrial washing. Thanks to all these characteristics, **TENCEL™** can be considered the fiber of the future.

TENCEL™ Lyocell fibers Processo di produzione / production process





Le fibre in **TENCEL™** Lyocell supportano le proprietà di regolazione della temperatura corporea attraverso la gestione dell'umidità.

***TENCEL™** Lyocell fibers support body temperature, regulating properties through their moisture management.*

Attraverso la gestione dell'umidità, le fibre di **TENCEL™** Lyocell assorbono l'umidità in modo efficiente: di conseguenza, le fibre di **TENCEL™** Lyocell forniscono un ambiente meno favorevole alla crescita batterica, offrendo migliori qualità igieniche.

*Through moisture management, **TENCEL™** Lyocell fibers absorb moisture efficiently: consequently, **TENCEL™** Lyocell fibers provide a less favorable environment for bacterial growth, offering better hygienic qualities.*



Le fibre in **TENCEL™** Lyocell supportano le proprietà di regolazione della temperatura corporea attraverso la gestione dell'umidità. Assorbimento e rilascio di umidità, contribuiscono alla traspirabilità del tessuto e supporta la regolazione termica naturale del corpo.

***TENCEL™** Lyocell fibers support body temperature, regulating properties through their moisture management. Absorption and release of moisture, contribute to fabric breathability that supports natural thermal regulation of the body.*

Le fibre di **TENCEL™** Lyocell sono naturalmente morbide al tatto, offrono un comfort duraturo e mostrano una superficie liscia, donando ai tessuti una sensazione morbida e garantendo comfort alle pelli sensibili.

***TENCEL™** Lyocell fibers are naturally soft to the touch, offer long-lasting comfort and exhibit a smooth surface area, giving fabrics a soft feel and ensuring comfort for sensitive skin.*



Le fibre di **TENCEL™** Lyocell sono resistenti e godono di una lunga durata grazie alla loro maggiore resistenza tra le fibre di cellulosa.

***TENCEL™** Lyocell fibers are versatile and distinguished by their high tenacity prole among cellulose fibers.*

Tutte le fibre standard di **TENCEL™** Lyocell sono certificate come biodegradabili e compostabili in condizioni industriali, domestiche, del suolo e marine, quindi possono tornare completamente alla natura.

*Derived from nature, all **TENCEL™** standard Lyocell fiber types have been certified as biodegradable and compostable under industrial, home, soil and marine conditions, thus they can fully revert back to nature.*



www.tencel.com

LUXSATIN

STIRO FACILE / EASY CARE INDANTHRENE

È un tessuto luminoso e colorato. Il punto di forza del **LUXSATIN** è l'armatura in satin, che conferisce al tessuto una mano liscia e setosa e ne valorizza i colori, che risultano **estremamente luminosi e incredibilmente brillanti**.

LUXSATIN is a bright and colorful fabric. Its strength is the satin armor, that gives the fabric a soft and smooth hand and also enhance the colours, that result **extremely bright and incredibly shiny**.

Grazie a queste caratteristiche Giblor's ha potuto sviluppare una collezione che presenta una **vastissima gamma colori** e offre al cliente la possibilità di coordinare un gran numero di prodotti.

Thanks to this characteristics Giblor's could develop a collection that presents a **wide range of colours** and offers to the client the chance to coordinate a lot of products.

Inoltre i 180 grammi di peso regalano al tessuto una consistenza molto morbida, che resta inalterata anche dopo numerosi lavaggi, garantendo capi sempre impeccabili ed un **effetto "appena stirato"** sempre molto apprezzato dal cliente finale.

Furthermore, the 180 gr. of weight give to the fabric a really soft texture, that remains unchanged even after several washings, by ensuring garments to be always flawless and with a **"just ironed" effect** that is always greatly appreciated from the client.

Realizzato in misto cotone, il **LUXSATIN** ha una grande resistenza alle trazioni e sopporta senza stress temperature elevate e candeggio.

Made up of cotton-poly blend, **LUXSATIN** has a great tensile strength and withstands high temperatures and bleaching.





Frutto della continua ricerca e della grande maestria del team dell'ufficio ricerca e sviluppo **Giblor's**, i nuovi capi **Fresh & Stretch**, realizzati abbinando i nostri tessuti più performanti al tessuto in maglia di Piquet, o completamente **Fresh & Stretch**, rappresentano una svolta in termini di traspirabilità, comfort e design. Chi trascorre molte ore in movimento indossando una divisa, sa bene quanto sia importante lasciare la pelle a contatto con l'aria, senza rinunciare alla protezione del tessuto.

Da questa esigenza nasce l'idea di creare dei capi che abbiano una sempre maggiore componente di tessuto in maglia di Piquet, passando dai piccoli inserti utilizzati finora in posizioni strategiche ad intere porzioni della divisa, come la totalità della parte posteriore o addirittura l'intero capo.

Un'idea non semplice da tradurre in realtà, perché è essenziale che il comfort e la vestibilità mantengano un livello di eccellenza. Questo significa tagli studiati al millimetro e cuciture rifinite con precisione, design perfetto e un fit fluido per ogni singola tipologia di divisa. Nei nuovi capi **Fresh & Stretch** troverete tutto questo, in puro stile **Giblor's**.

*The result of the continuous research and great skill of the **Giblor's** R&D Department team, the new garments **Fresh & Stretch**, made by combining our best performing fabrics with Piqué fabric, or completely **Fresh & Stretch**, represent a turning point in terms of comfort, breathability and design. Anyone who spends many hours on the move wearing a uniform knows how important it is to leave the skin in contact with the air, without sacrificing the protection of the fabric.*

From this need, the idea of creating garments that have an ever greater component of Piqué fabric arises, passing from the small inserts used so far in strategic positions to entire portions of the uniform, such as the entire back or even the entire garment.

*An idea that is not easy to translate into reality, because it is essential that comfort and wearability maintain a level of excellence. This means cuts studied to the millimeter and stitching finished with precision, perfect design and a fluid fit for every single type of uniform. In the new **Fresh & Stretch** garments you will find all this, in pure **Giblor's** style.*

